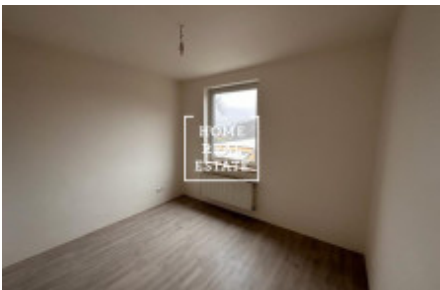


HOME  
REAL  
ESTATE

# Prodej bytu 1+kk, 16 m<sup>2</sup> - Prosecká, Prosek



Uvedené fotografie v inzerátu jsou ze vzorové jednotky!

«Home Real Estate» exkluzivně nabízí k prodeji ubytovací jednotku o celkové výměře 15.9 m<sup>2</sup>, která se nachází projektu Prosecká vyhlídka na nově zrekonstruované ulici Prosecká, Praha 8 - Libeň.

Doporučujeme k zajímavé investiční příležitosti ubytovací jednotku s dispozicí 1+kk.

Navštivte náš web: [proseckavyhlidka.cz](http://proseckavyhlidka.cz)

Jednotka disponuje:

- vstupní chodbou
- sociálním zařízením (WC, Sprchový kout, umyvadlo )
- přípojkou na kuchyňskou linku
- plastovými okny
- novou podlahou, rozvedenou elektřinou.

Lze dokoupit za příplatek:

- sklepní kóje
- parkovací stání

Unikátní projekt Prosecká Vyhlídka se nachází na rohu ulic Prosecká a Na Rozhraní na Praze 9. Prosek je rezidenční čtvrtí, která v posledních letech prochází značnými změnami. Má své centrum, supermoderní stavby, památky i velmi dobrou infrastrukturu. V místě a jeho bezprostředním okolí je k dispozici kompletní občanská vybavenost včetně vzdělávacích a zdravotnických zařízení, obchodů i restaurací.

Projekt Prosecká vyhlídka je re-developmentem stávajícího třípodlažního objektu sloužícího původně jako hotel. Dům bude v rámci rekonstrukce plně uzpůsoben k dlouhodobému bydlení v jednotkách, které budou vzhledem k malé metráži zkolaudovány jako ubytovací jednotky.

Budoucí technický stav projektu:

- vstupní čipový systém - chytré řešení otevírání dveří přes GSM bránu
- rekonstrukce společných prostor objektu včetně stoupaček a požárních úseků
- rekonstrukce vstupní haly s poštovními schránkami, nástěnkou a posezením pro účely schůzek a návštěv
- vybudování sklepních kójí
- nové rozvody elektřiny a podlahy v jednotkách i v chodbách
- nová moderní fasáda v monochromních šedých odstínech

V rámci Re - developmentu se počítá s vytvořením dostatečného počtu sklepních kójí, společné pradelny a kolarny - kočarkarny pro všechny budoucí majitele.

Využití: Bydlení | Pronájem "krátkodobý - dlouhodobý" | Startovací bydlení.

K nastěhování : 1Q2023.

Dopravní dostupnost:

- stanice metra „Prosek (linka C) je ve vzdálenosti (cca 7 minut pěšky, cca 900 m).
- zastávka BUS (hned vedle budovy).
- parkování může být taky zajištěno ve vnitrobloku budovy nebo na výhradním parkovacím pruhu ul. Prosecká.

Výhody:

Největší výhodou ubytovacích jednotek je jejich nižší pořizovací cena, která je dána právě jejich statusem v Katastru nemovitostí a také malou rozlohou. Vzhledem k tomu, že kupní cena jednotky je odvozena od ceny za 1 m<sup>2</sup>, ubytovací jednotku je možné koupit za výrazně nižší cenu než průměrný byt stejné dispozice na trhu s běžnou rozlohou.

Navštivte náš web: [proseckavyhlidka.cz](http://proseckavyhlidka.cz)

Vřelě doporučujeme na investici nebo na vlastní využití.

Pro více informací a možnost prohlídky kontaktujte makléře nebo vyplňte formulář níže.

ID	<a href="#">35875</a>	Nabídka	Prodej
Skupina	1+kk	Zařízený	Nezařízeno

Lokalita	Prosecká	Vlastnictví	Osobní
Užitná plocha	16 m <sup>2</sup>	Město	<a href="#">Praha</a>
Okres	<a href="#">Prosek</a>	Městská část	<a href="#">Libeň</a>
Stav	Realizováno		