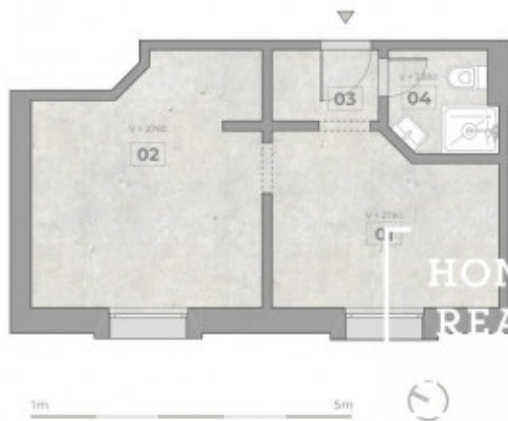


# Prodej bytu 2+kk, 28 m<sup>2</sup> - Prosecká, Prosek



Podlahová plocha ubytovací jednotky je vypočtena dle vyhlášky č. 396/2013 Sb., v platném znění. Vybavená zařízení v plánech jsou pouze orientační a ilustrativní a nábytek není součástí. Uprávací parametry jsou specifikovány v příslušné smluvní dokumentaci s popisem technického stavu odpovídajícího stáří domu. Developer si vyhrazuje právo na drobné úpravy. Případná změna dispozice nebo materiálů podléhá splnění obecně závazných stavebních a právních předpisů.

HOME

Prosecká vyhlídka je umístěna v nížší zástavbě navazující na starý Prosek nad Vysočanami a nad Líbni. Atmosféru místa dotváří krásné výhledy na vinice a panorama Prahy a množství zeleně v okolí. Přímo za domem začíná lesopark Prosecká skála, nedaleko se nachází také oblíbená Prosecká vyhlídka, bobová dráha nebo Park přátelství o rozloze 11 hektarů.



RESIDENCE  
PROSECKÁ  
VYHLÍDKA  
proseckavyhlidka.cz

Jednotka A2.10

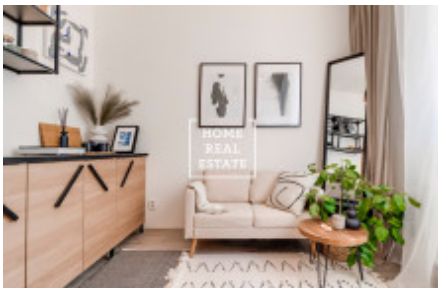
2+kk • 27,9 m<sup>2</sup> • 2.NP

|                 |                |                     |
|-----------------|----------------|---------------------|
| 01              | Pokoj + Kuchyň | 9,1 m <sup>2</sup>  |
| 02              | Ložnice        | 12,9 m <sup>2</sup> |
| 03              | Chodba         | 2,0 m <sup>2</sup>  |
| 04              | Koupelna + WC  | 2,6 m <sup>2</sup>  |
| Prodejní plocha |                | 27,9 m <sup>2</sup> |

Poloha v rámci budovy



Poloha v rámci podlaží



Uvedené fotografie v inzerátu jsou ze vzorové jednotky!

«Home Real Estate» exkluzivně nabízí k prodeji ubytovací jednotku o celkové výměře 27.9 m<sup>2</sup>, která se nachází projektu Prosecká vyhlídka na nově zrekonstruované ulici Prosecká, Praha 8 - Libeň.

V ceně jednotky je sklep: 1,9 m<sup>2</sup>.

Doporučujeme k zajímavé investiční příležitosti ubytovací jednotku s dispozicí 2+kk.

Navštivte náš web: [proseckavyhlidka.cz](http://proseckavyhlidka.cz)

Jednotka disponuje:

- vstupní chodbou
- sociálním zařízením (WC, Sprchový kout, umyvadlo )
- přípojkou na kuchyňskou linku
- plastovými okny
- novou podlahou, rozvedenou elektřinou.

Lze dokoupit za příplatek:

- sklepní kóje
- parkovací stání

Unikátní projekt Prosecká Vyhlídka se nachází na rohu ulic Prosecká a Na Rozhraní na Praze 9. Prosek je rezidenční čtvrtí, která v posledních letech prochází značnými změnami. Má své centrum, supermoderní stavby, památky i velmi dobrou infrastrukturu. V místě a jeho bezprostředním okolí je k dispozici kompletní občanská vybavenost včetně vzdělávacích a zdravotnických zařízení, obchodů i restaurací.

Projekt Prosecká vyhlídka je re-developmentem stávajícího třípodlažního objektu sloužícího původně jako hotel. Dům bude v rámci rekonstrukce plně uzpůsoben k dlouhodobému bydlení v jednotkách, které budou vzhledem k malé metráži zkolaudovány jako ubytovací jednotky.

Budoucí technický stav projektu:

- vstupní čipový systém - chytré řešení otevírání dveří přes GSM bránu
- rekonstrukce společných prostor objektu včetně stoupaček a požárních úseků
- rekonstrukce vstupní haly s poštovními schránkami, nástěnkou a posezením pro účely schůzek a návštěv
- vybudování sklepních kóji
- nové rozvody elektřiny a podlahy v jednotkách i v chodbách
- nová moderní fasáda v monochromních šedých odstínech

V rámci Re - developmentu se počítá s vytvořením dostatečného počtu sklepních kóji, společné pradelny a kolarny - kočarkarny pro všechny budoucí majitele.

Využití: Bydlení | Pronájem "krátkodobý - dlouhodobý" | Startovací bydlení.

K nastěhování : 1Q2023.

Dopravní dostupnost:

- stanice metra „Prosek (linka C) je ve vzdálenosti (cca 7 minut pěšky, cca 900 m).
- zastávka BUS (hned vedle budovy).
- parkování může být taky zajištěno ve vnitrobloku budovy nebo na výhradním parkovacím pruhu ul. Prosecká.

Výhody:

Největší výhodou ubytovacích jednotek je jejich nižší pořizovací cena, která je dána právě jejich statusem v Katastru nemovitostí a také malou rozlohou. Vzhledem k tomu, že kupní cena jednotky je odvozena od ceny za 1 m<sup>2</sup>, ubytovací jednotku je možné koupit za výrazně nižší cenu než průměrný byt stejné dispozice na trhu s běžnou rozlohou.

Navštivte náš web: [proseckavyhlidka.cz](http://proseckavyhlidka.cz)

Vřelě doporučujeme na investici nebo na vlastní využití.

Pro více informací a možnost prohlídky kontaktujte makléře nebo vyplňte formulář níže.

|               |                        |              |                       |
|---------------|------------------------|--------------|-----------------------|
| ID            | <a href="#">35833</a>  | Nabídka      | Prodej                |
| Skupina       | 2+kk                   | Zařízený     | Nezařízeno            |
| Lokalita      | Prosecká               | Vlastnictví  | Osobní                |
| Užitná plocha | 28 m <sup>2</sup>      | Město        | <a href="#">Praha</a> |
| Okres         | <a href="#">Prosek</a> | Městská část | <a href="#">Libeň</a> |
| Stav          | Realizováno            |              |                       |