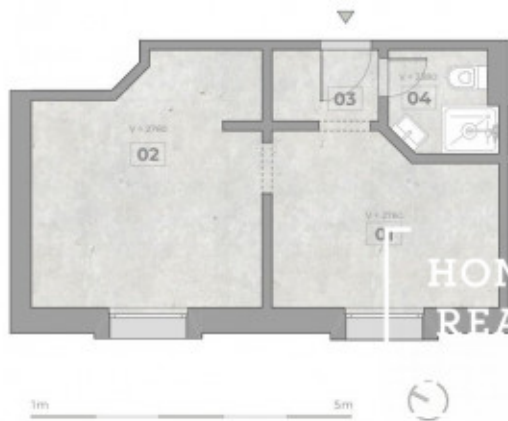


# Prodej bytu 2+kk, 25 m<sup>2</sup> - Prosecká, Prosek



RESIDENCE  
**PROSECKÁ  
VYHLÍDKA**  
proseckavyhlidka.cz

### Jednotka A2.10

2+kk • 27,9 m<sup>2</sup> • 2.NP

01	Pokoj + Kuchyň	9,1 m <sup>2</sup>
02	Ložnice	12,9 m <sup>2</sup>
03	Chodba	2,0 m <sup>2</sup>
04	Koupelna + WC	2,6 m <sup>2</sup>
Prodejní plocha		27,9 m <sup>2</sup>

Police v rámci budovy



Police v rámci podlaží



Podlahová plocha ubytovací jednotky je vypočtena dle vyhlášky č. 396/2013 Sb., v platném znění. Vyobrazená zařízení v plánech jsou pouze orientační a ilustrace a nábytek není součástí. Úpřesňující parametry jsou specifikovány v příslušné smluvní dokumentaci s popisem technického stavu odpovídajícího stáří domu. Developer si vyhrazuje právo na drobné úpravy. Případná změna dispozice nebo materiálů podléhá splnění obecně závazných stavebních a právních předpisů.

Prosecká vyhlídka je umístěna v nížší zástavbě navazující na starý Prosek nad Vysočanami a nad Líbni. Atmosféru místa dotváří krásné výhledy na vinice a panorama Prahy a množství zeleně v okolí. Přímo za domem začíná lesopark Prosecké skály, nedaleko se nachází také oblíbená Prosecká vyhlídka, bobová dráha nebo Park přátelství o rozloze 11 hektarů.



HOME



Uvedené fotografie v inzerátu jsou ze vzorové jednotky!

«Home Real Estate» exkluzivně nabízí k prodeji ubytovací jednotku o celkové výměře 24.6 m<sup>2</sup>, která se nachází projektu Prosecká vyhlídka na nově zrekonstruované ulici Prosecká, Praha 8 - Libeň.

Doporučujeme k zajímavé investiční příležitosti ubytovací jednotku s dispozicí 2+kk.

Navštivte náš web: [proseckavyhlidka.cz](http://proseckavyhlidka.cz)

Jednotka disponuje:

- vstupní chodbou
- sociálním zařízením (WC, Sprchový kout, umyvadlo )
- přípojkou na kuchyňskou linku
- plastovými okny
- novou podlahou, rozvedenou elektřinou.

Lze dokoupit za příplatek:

- sklepní kóje
- parkovací stání

Unikátní projekt Prosecká Vyhlídka se nachází na rohu ulic Prosecká a Na Rozhraní na Praze 9. Prosek je rezidenční čtvrť, která v posledních letech prochází značnými změnami. Má své centrum, supermoderní stavby, památky i velmi dobrou infrastrukturu. V místě a jeho bezprostředním okolí je k dispozici kompletní občanská vybavenost včetně vzdělávacích a zdravotnických zařízení, obchodů i restaurací.

Projekt Prosecká vyhlídka je re-developmentem stávajícího třípodlažního objektu sloužícího původně jako hotel. Dům bude v rámci rekonstrukce plně uzpůsoben k dlouhodobému bydlení v jednotkách, které budou vzhledem k malé metráži zkolaudovány jako ubytovací jednotky.

Budoucí technický stav projektu:

- vstupní čipový systém - chytré řešení otevírání dveří přes GSM bránu
- rekonstrukce společných prostor objektu včetně stoupaček a požárních úseků
- rekonstrukce vstupní haly s poštovními schránkami, nástěnkou a posezením pro účely schůzek a návštěv
- vybudování sklepních kójí
- nové rozvody elektřiny a podlahy v jednotkách i v chodbách
- nová moderní fasáda v monochromních šedých odstínech

V rámci Re - developmentu se počítá s vytvořením dostatečného počtu sklepních kójí, společné pradelny a kolarny - kočarkarny pro všechny budoucí majitele.

Využití: Bydlení | Pronájem "krátkodobý - dlouhodobý" | Startovací bydlení.

K nastěhování : 1Q2023.

Dopravní dostupnost:

- stanice metra „Prosek (linka C) je ve vzdálenosti (cca 7 minut pěšky, cca 900 m).
- zastávka BUS (hned vedle budovy).
- parkování může být taky zajištěno ve vnitrobloku budovy nebo na výhradním parkovacím pruhu ul. Prosecká.

Výhody:

Největší výhodou ubytovacích jednotek je jejich nižší pořizovací cena, která je dána právě jejich statusem v Katastru nemovitostí a také malou rozlohou. Vzhledem k tomu, že kupní cena jednotky je odvozena od ceny za 1 m<sup>2</sup>, ubytovací jednotku je možné koupit za výrazně nižší cenu než průměrný byt stejné dispozice na trhu s běžnou rozlohou.

Navštivte náš web: [proseckavyhlidka.cz](http://proseckavyhlidka.cz)

Vřelě doporučujeme na investici nebo na vlastní využití.

Pro více informací a možnost prohlídky kontaktujte makléře nebo vyplňte formulář níže.

ID	<a href="#">35831</a>	Nabídka	Prodej
Skupina	2+kk	Zařízený	Nezařízeno

Lokalita	Prosecká	Vlastnictví	Osobní
Užitná plocha	25 m <sup>2</sup>	Město	<a href="#">Praha</a>
Okres	<a href="#">Prosek</a>	Městská část	<a href="#">Libeň</a>
Stav	Realizováno		