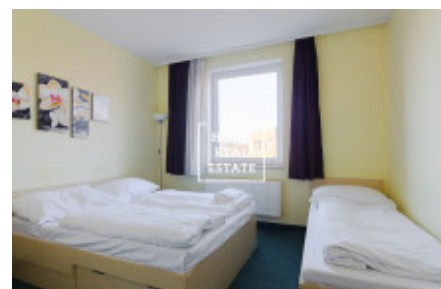
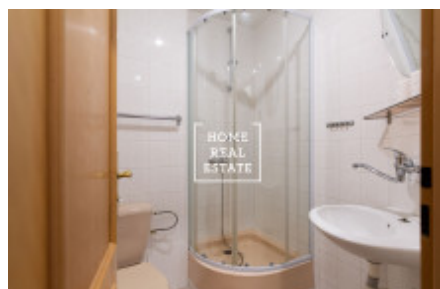
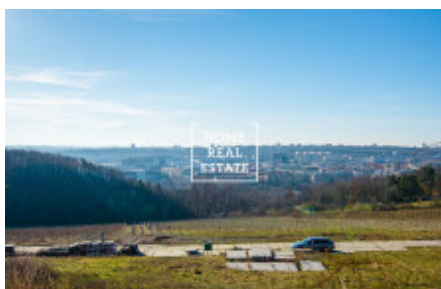


HOME
REAL
ESTATE

Prodej bytu 1+kk, 13 m2 - Prosecká, Praha 9



O PROJEKTU

Unikátní projekt Prosecká Vyhlídka se nachází na rohu ulic Prosecká a Na Rozhraní na Praze 9. Prosek je rezidenční čtvrtí, která v posledních letech prochází značnými změnami. Má své centrum, supermoderní stavby, památky i velmi dobrou infrastrukturu. V místě a jeho bezprostředním okolí je k dispozici kompletní občanská vybavenost včetně vzdělávacích a zdravotnických zařízení, obchodů i restaurací.

MALOMETRÁŽNÍ BYDLENÍ V DOMĚ S HISTORIÍ

Projekt Prosecká vyhlídka je re-developmentem stávajícího třípodlažního objektu sloužícího původně jako hotel. Dům bude v rámci rekonstrukce plně uzpůsoben k dlouhodobému bydlení v jednotkách, které budou vzhledem k malé metráži zkolaudovány jako ubytovací jednotky. Vznikne jich celkem 44 s výměrami od 13 do 47 m².

Malá metráž zajišťuje nízkou pořizovací cenu. Velikost kompenzuje společné vybavení pro rezidenty domu - součástí bude prádelna a sušárna s profesionálním vybavením funkční na platební karty, kolárna, k dispozici budou také sklepní kóje a komory přímo na patrech s vývody odpadu a vody s možností využití pro umístění vlastní pračky.

Jednotky jsou orientovány buď do ulice nebo do vnitrobloku, kde je možné také přikoupit parkovací místo.

| | | | |
|---------------|-------------------------|--------------|-----------------------|
| ID | 35735 | Nabídka | Prodej |
| Skupina | 1+kk | Zařízený | Nezařízeno |
| Lokalita | Prosecká 73/69 | Vlastnictví | Osobní |
| Užitná plocha | 13 m ² | Město | Praha |
| Okres | Praha 9 | Městská část | Libeň |
| Stav | Realizováno | | |