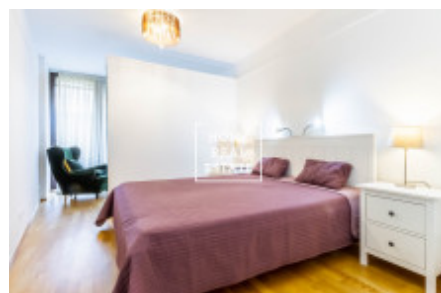
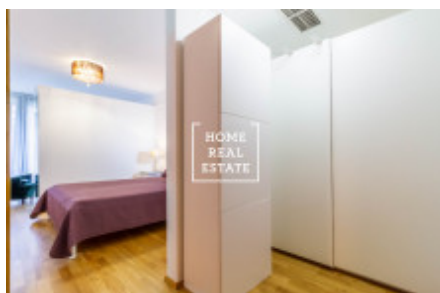
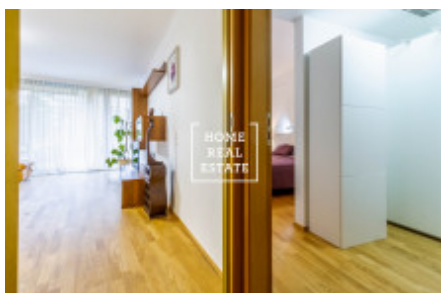
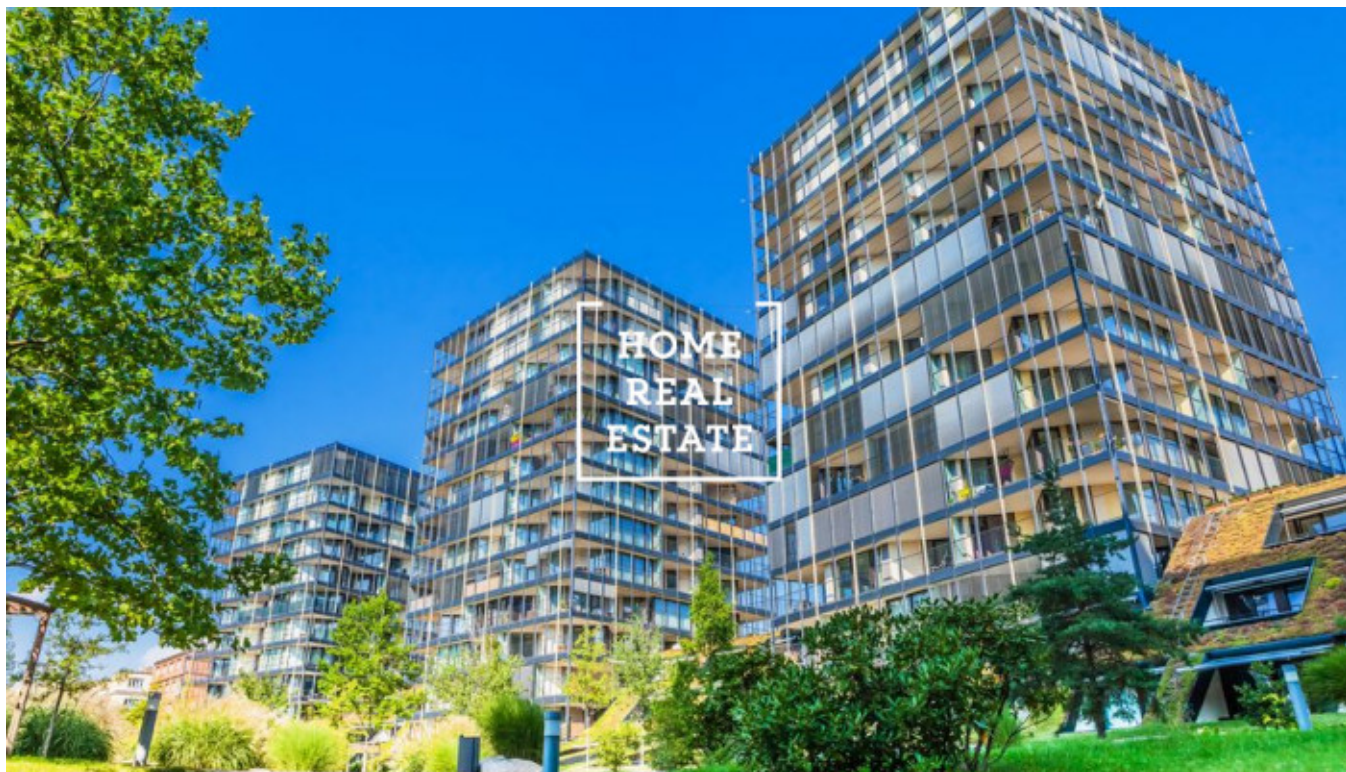




Pronájem bytu 2+kk, 76 m² - Malešická, Praha 3



"Home Real Estate" exkluzivně nabízí k pronájmu nádherný byt 2+kk o velikosti 76 m² s velkou předzahrádkou o velikosti 35 m², která je orientována do vnitrobloku v populární rezidenci Central Park na Praze 3 - Žižkov.

Foto v přípravě.

Kompletně zařízený byt se nachází v 1. nadzemním podlaží novostavby, která je součástí uzavřeného rezidenčního projektu s privátním parkem o velikosti 15.000 m², ve vyhledávané lokalitě Žižkova nedaleko centra metropole.

Centrum obývací části bytu představuje velkorysý pokoj s odděleným kuchyňským koutem, pohovkou, TV a místnosti na různé věci (mini šatna).

Kuchyň je zařízená kuchyňskou linkou s potřebnými elektrospotřebiči (sklokeramická varná deska, trouba, lednice).

Privátní část bytu vybavená dvojlůžkem, velkou šatnou a oddělenou pracovnou s výhledem do okna.

Z obou pokojů je vstup na velkou předzahrádku s nádherným výhledem do vnitrobloku v klidné části areálu CPP.

Koupelna s vanou, toaletou a umyvadlem. K dispozici je také pračka se sušičkou v prádelně.

Dům je bezbariérový a vybaven výtahem. K bytu dále patří sklepní kóje.

- Předzahrádka 34 m². (S možností grilování)
- Šatna/prádelna.
- Pracovna.
- Výhled do vnitrobloku.
- Čerstvě po rekonstrukci (nově vymalován).
- Sklepní kóje.

Projekt Central Park Praha se nachází na vyvýšeném místě s výhledem na město a Pražský hrad. Veškeré služby máte na dosah ruky, v blízkosti je nákupní OC Flora, bohatý výběr kvalitních restaurací a kaváren, supermarket Albert, mateřská školka a bazén. V pěší vzdálenosti je park "Parukářka".

Na Vaše bezpečí nepřetržitě dohlíží ostraha, s odesláním pošty, úklidem či mytím vozu zase pomůže recepce. Vybrané služby jsou v projektu běžně poskytovány a hrazeny v rámci pravidelných měsíčních poplatků.

Jedná se o ostrahu (ISS Facility Services), údržbu zeleně (ISS Facility Services), úklid společných částí budovy (Kliro), technickou a administrativní správu objektu (CPP Services) a o služby recepce (ISS Facility Services).

Výborná dopravní dostupnost - tramvajová zastávka v docházkové vzdálenosti, stanice metra Želivského 4 minuty tramvají (pouze 6 minut do centra města).

K nastěhování ihned.

Cena: 26 500 Kč + 6700 Kč poplatky + elektřina se převádí na nájemce.

Kauce 1X nájem.

Nenechte si ujít pěkný byt a rezervujte ho dopředu ještě dnes.

Pro více informací a možnost prohlídky kontaktujte makléře nebo vyplňte formulář níže.

| | | | |
|---------------|-------------------------|--------------|------------------------|
| ID | 35718 | Nabídka | Pronájem |
| Skupina | 2+kk | Zařízený | Zařízeno |
| Lokalita | Malešická 2855/2a | Vlastnictví | Osobní |
| Užitná plocha | 76 m ² | Město | Praha |
| Okres | Praha 3 | Městská část | Žižkov |
| Stav | Realizováno | | |