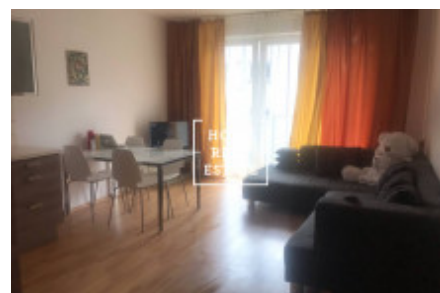
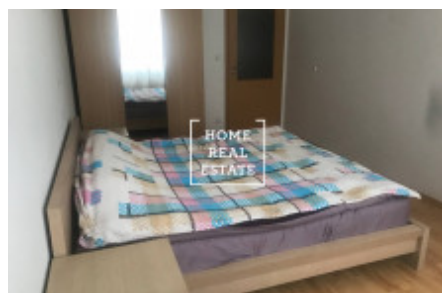
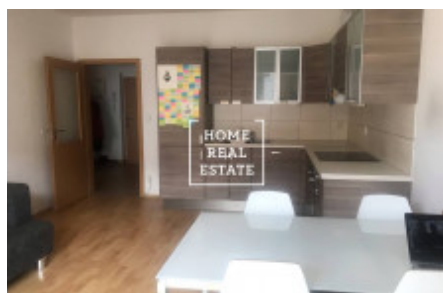




Pronájem bytu 2+kk, 62 m² - Jednořadá, Praha 6



«Home Real Estate» s výlučným právem pronájmu nabízí bytovou jednotku 2+kk o velikosti 62 m² + lodžii 4 m², která se nachází v velmi pěkném a tichém projektu na Praze 6 - Bubeneč.

Velký a slunný byt se nachází ve 4 patře novostavby. Byt je plný světla, vzdušný a prostorný.

Skládá se z předsíně, obývacího pokoje s kuchyňským koutem a ložnici.

K dispozici je také velká šatna cca 3 m², WC, koupelna s vanou a umývadlem .

V slunném obývacím pokoji je prostor pro kuchyňskou linku se vstupem na lodžii, kde byste mohli strávit hodně příjemných chvil v létě, za četbou, filmem, hrou s dětmi nebo dokonce obědem.

Obyvací pokoj je plně zařízen hezkým nábytkem.

Ložnice s velkou skříní a manželskou postelí je velice útulná .

Všude jsou položeny kvalitní podlahy a dlažba.

+ šatna v bytě (cca 3 m²)

Vedle bytového komplexu jsou obchodní střediska a služby (Albert, drogerie D&M, lékárna, zdravotní zařízení, školy, školka, pošta, restaurace).

Výborná dopravní dostupnost - zastávka autobusů a tramvají v dochozí vzdálenosti (pouze 20 minut do centra města).

V blízkosti jsou parky a přírodní rezervace pro volné chvíle. Veškeré služby v dosahu (obchody, dětské hřiště, pošta, restaurace).

Taky v blízkosti komplexu, poblíž metra Hradčanská, se nachází mezinárodní školka Riverside (Early Years School) nebo Junior High School a střední škola (Senior High School).

Cena: 19.200 Kč + 3.300 Kč poplatky + elektřina se převádí na nájemce

Kauce : 1 měsíc bez poplatků.

Volný od 30.08.2021 (srpen)

Cena je k jednání.

Parkovací stání lze pronajmout za 1.200 Kč.

Pro více informací kontaktujte nás nebo vyplňte formulář níže, rádi se Vám budeme věnovat.

Vyplňte, prosím, formulář a náš manažer Vám pošle kompletní aktuální nabídku nemovitostí s podrobným popisem a fotografiemi na základě vašich kritérií.

«Home Real Estate» je to více než 650 spokojených klientů od roku 2014.

ID	35636	Nabídka	Pronájem
Skupina	2+kk	Zařízený	Zařízeno
Lokalita	Jednořadá 1123/37	Vlastnictví	Osobní
Užitná plocha	62 m ²	Parkování	Ano
Město	Praha	Okres	Praha 6
Městská část	Bubeneč	Stav	Realizováno