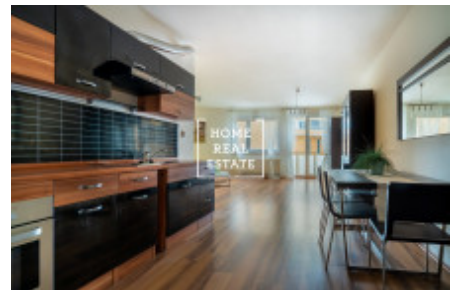
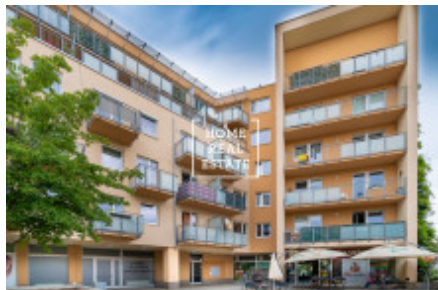
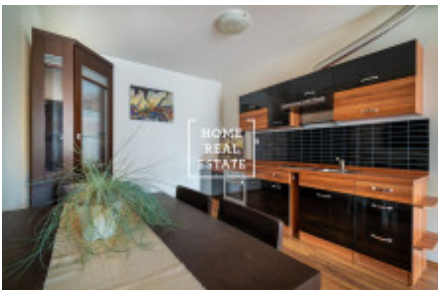


HOME  
REAL  
ESTATE

## Prodej bytu 2+kk, 65 m<sup>2</sup> - náměstí Přátelství



Společnost „Home Real Estate“ nabízí v exkluzivním zastoupení majitele k prodeji atypický byt 2+kk o celkové ploše 64,09 m<sup>2</sup> s balkonem 3,4 m<sup>2</sup>, parkovacím stáním a sklepem, který se nachází ve velmi atraktivní lokalitě Praha 10 - Hostivař.

Kompletně připravený ke koupě byt se nachází ve 2. NP novostavby.

Byt je plný světla, vzdušný a prostorný.

Dispozice:

- Obytný prostor bytu představuje velký slunný pokoj s pohovkou, obývací stěnou a kuchyňským koutem.
- Kuchyň, která je zařízená všemi potřebnými elektrospotřebiči (lednice, mrazák, sklo-keramická varná deska, trouba, digestoř).
- Privátní část bytu tvoří ložnice s dvojlůžkem a šatní skříň.
- Koupelna s vanou, umývadlem a WC.

Nemovitost se nachází na náměstí Přátelství, v centru čtvrtě obytného areálu "Slunečný vršek", Hostivaři v jihovýchodní části Prahy. V rámci bytového projektu "Slunečný vršek" bylo postaveno více než 1154 bytů, "Slunečný vršek" je tak jedním z největších uzavřených obytných areálů na Praze 10 a v Praze celkově. Lze ho porovnat pouze s takovými projekty jako "Metropole Zličín" a "Letňanské zahrady".

Celý projekt je koncipován tak, aby obyvatelům dopřál co největší klid a pohodlí. K aktivnímu odpočinku vybízí hlavní bulvár, který protíná v podélném směru celý projekt, hlavní třída je tak prostá automobilů, a to díky podzemním garážím. Atmosféra novostaveb tak není rušena. Okolní příroda a přilehlý lesopark vybízí k rekreaci, relaxaci a sportovnímu vyžití. Přímo v areálu leží mini-golfové hřiště, hřiště na basketbal a volejbal, tenisová zeď, horolezecká stěna, u-rampa či prostor pro hru pétanque, výčet hřišť a s tím i spojené aktivity, Vás nemůžou nechat na pochybách.

Co se týče dopravní obslužnosti, lokalita se nachází v dosahu metra C či A, konkrétně se dá dostat pomocí autobusů a tramvají na stanice Opatov, Chodov nebo Skalka. Přímo u objektu se pak nachází zastávka K Obecním hájovněm. Okolí Hostivaře pak nabízí majitelům bytů i výbornou občanskou vybavenost. Samozřejmostí jsou restaurace, mateřské školy, fitness centrum, hypermarket či bazén.

Celková cena: 4.980.000,- Kč + provize RK.

Podmínkou je koupě parkingu a sklepu v hodnotě 400.000,- Kč.

Pro více informací a možnost prohlídky kontaktujte makléře nebo vyplňte formulář níže. Rádi se Vám budeme věnovat!

ID	<a href="#">35435</a>	Nabídka	Prodej
Skupina	2+kk	Zařízený	Nezařízeno
Vlastnictví	Osobní	Užitná plocha	65 m <sup>2</sup>
Parkování	Ano	Město	<a href="#">Praha</a>
Městská část	<a href="#">Hostivař</a>	Stav	Realizováno