



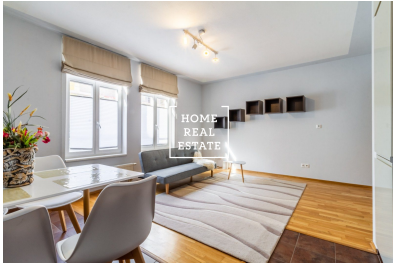
Prodej bytu 2+kk, 55 m² - Staropramenná, Praha
5

HOME
REAL
ESTATE



HOME
REAL
ESTATE

**HOME
REAL
ESTATE**



**HOME
REAL
ESTATE**

Společnost "Home Real Estate" ve výhradním zastoupení majitele nabízí k prodeji byt o dispozici 2+kk a o výměře 55 m², situovaný v žádané lokalitě na Praze 5 - Smíchov. Útulný moderní světlý plně zařízený byt se nachází ve 2. NP novostavby z roku 2008 -2009 s výtahem. Dispozici tvoří: - obývací místnost s pohovkou, jídelní zónou a plně zařízenou kuchyňskou linkou s veškerými vestavěnými spotřebiči (vč. myčky); - prostorná ložnice s dvoulůžkovou postelí, kterou lze rozdělit na dvě jednolůžkové postele; - koupelna s toaletou, vanou, sprchovým koutem a pračkou; - předstíň s dveřním videotelefonem, skříni a komorou, kterou lze využívat jako šatnu. Nábytek - úplně nový včetně spotřebičů. Mateřská škola je vzdálená 5 minut pěšky. Nejbližší škola stojí v ulici Kořenského, 8 minut pěšky, či v Drtinově ulici - 10 minut. Rovněž je zde výborná dostupnost do mezinárodních škol (ISP, Riverside School, Park Lane International School, Francouzské lyceum, Prague British School).. Výborná dopravní dostupnost: v 2 minutách chůze autobusové a tramvajové zastávky Anděl (linky č. 4, 5, 7, 12, 20, 21, 94, 901, 907) a Zborovská (linky č. 4, 5, 7, 10, 16, 21, 94, 904, 907, 908) a stanice metra linky B - Anděl. Z místa je rovněž dobré spojení na městský okruh. Na Václavské náměstí to trvá pouhých 13 minut jízdy autem. Z blízkého Smíchovského nádraží odjíždí velké množství autobusových linek do příměstských lokalit a na dálkové trasy na Příbram, Písek, Plzeň, Beroun, Rokycany, Klatovy, Strakonice, Domažlice, Sušici.. Ihned k prodeji. Cena: 6.690.000,- Kč + provize RK: 100.000,- Kč. V ceně sklepní koje cca 2,5 m² Při rychlém jednání je prostor pro slevu. Pro více informací a možnost prohlídky kontaktujte makléře nebo vyplňte formulář níže. Prohlídky jsou možné i o víkend. Rádi se Vám budeme věnovat!



ID

[35426](#)

Nabídka

Prodej

Skupina

2+kk

Zařízený

Zařízeno

Vlastnictví

Osobní

Užitná plocha

55 m²

Parkování

Ano

Město

[Praha](#)

Okres

[Praha 5](#)

Městská část

[Smíchov](#)