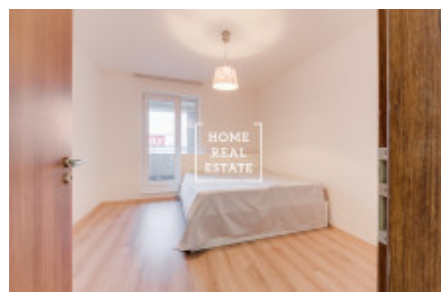
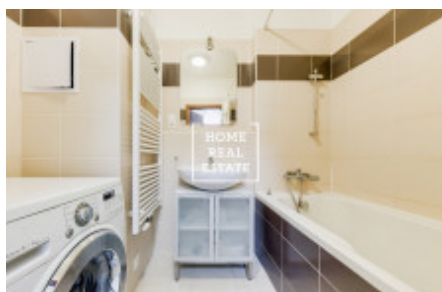
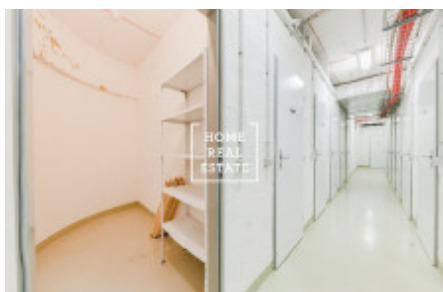


HOME  
REAL  
ESTATE

## Prodej bytu 2+kk, 55 m<sup>2</sup> - Nárožní, Praha 5



Společnost "Home Real Estate" nabízí k prodeji bytovou jednotku o dispozici 2+kk o velikosti 55 m<sup>2</sup>, situovanou v Rezidenci Stodůlky na Praze 5 - Stodůlky.

Tento útulný byt je situován v 1. nadzemním podlaží cihlové novostavby s výtahem a skládá se z velkého obývacího pokoje s kuchyňskou linkou (24,5 m<sup>2</sup>), ložnici (16,5 m<sup>2</sup>), koupelny (3,81 m<sup>2</sup>), předsíni (6,5 m<sup>2</sup>) a WC (1,55 m<sup>2</sup>).

Rezidence Stodůlky se nachází nedaleko vilové čtvrti v ulici Nárožní. Veškerá občanská vybavenost je zde na dosah - jen 200 m od domu jsou mateřská i základní školy, dětské hřiště, sportoviště, lékařské zařízení a pošta. Relaxovat či sportovat se dá v blízkém Centrálním parku Stodůlky, kde je sportovní zóna se dvěma hřišti, také jsou zde venkovní posilovací trenažéry, hřiště na minigolf a dětské hřiště. Pár km od rezidence je přírodní rezervace Prokopské údolí. V těsném sousedství domu je obchodní centrum s Kauflandem a prodejny nábytku XXXLutz a Möbelix. Metropole Zličín či Avion Shopping park umožní nákupy všeho možného zboží. Sluneční náměstí s úřady Prahy 13 je v docházkové vzdálenosti.

Skvělá dopravní dostupnost - v 290 metrech od domu se nachází autobusová zastávka Kodymova a v 660 metrech se nachází stanice metra linky B - Hůrka. 500 m od domu autem sjedete na Rozvadovskou spojku, 5 km odtud je centrum Smíchova, také propojení s dálnicí D5 a Pražský okruh.

Celková cena: 4.490.000,- Kč. + provize pro RK 150.000,- Kč bez DPH vč. právního servisu.

K bytu náleží parkovací místo a sklepní kóje (3 m<sup>2</sup>).

Fotografie jsou ilustrační z podobného bytu v této rezidenci. Originální foto tohoto bytu budou na požádání zaslány na Vaši mailovou adresu.

Pro více informací a možnost prohlídky kontaktujte makléře nebo vyplňte formulář níže. Rádi se Vám budeme věnovat!

ID	<a href="#">35301</a>	Nabídka	Prodej
Skupina	2+kk	Lokalita	Nárožní, Praha 13- Stodůlky, Česko
Vlastnictví	Osobní	Užitná plocha	55 m <sup>2</sup>
Parkování	Ano	Město	<a href="#">Praha</a>
Okres	<a href="#">Praha 5</a>	Městská část	<a href="#">Stodůlky</a>
Stav	Realizováno		