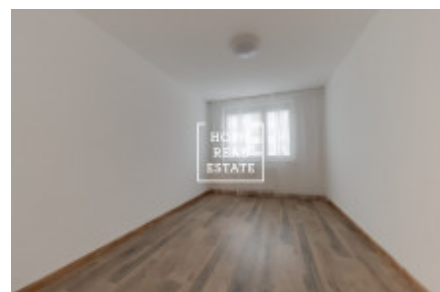
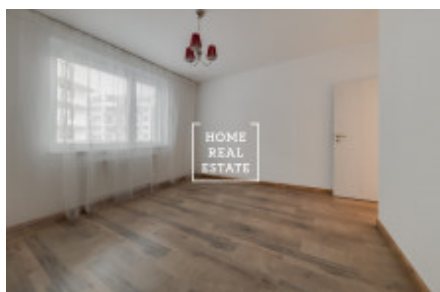
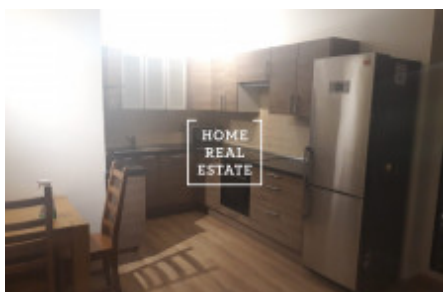
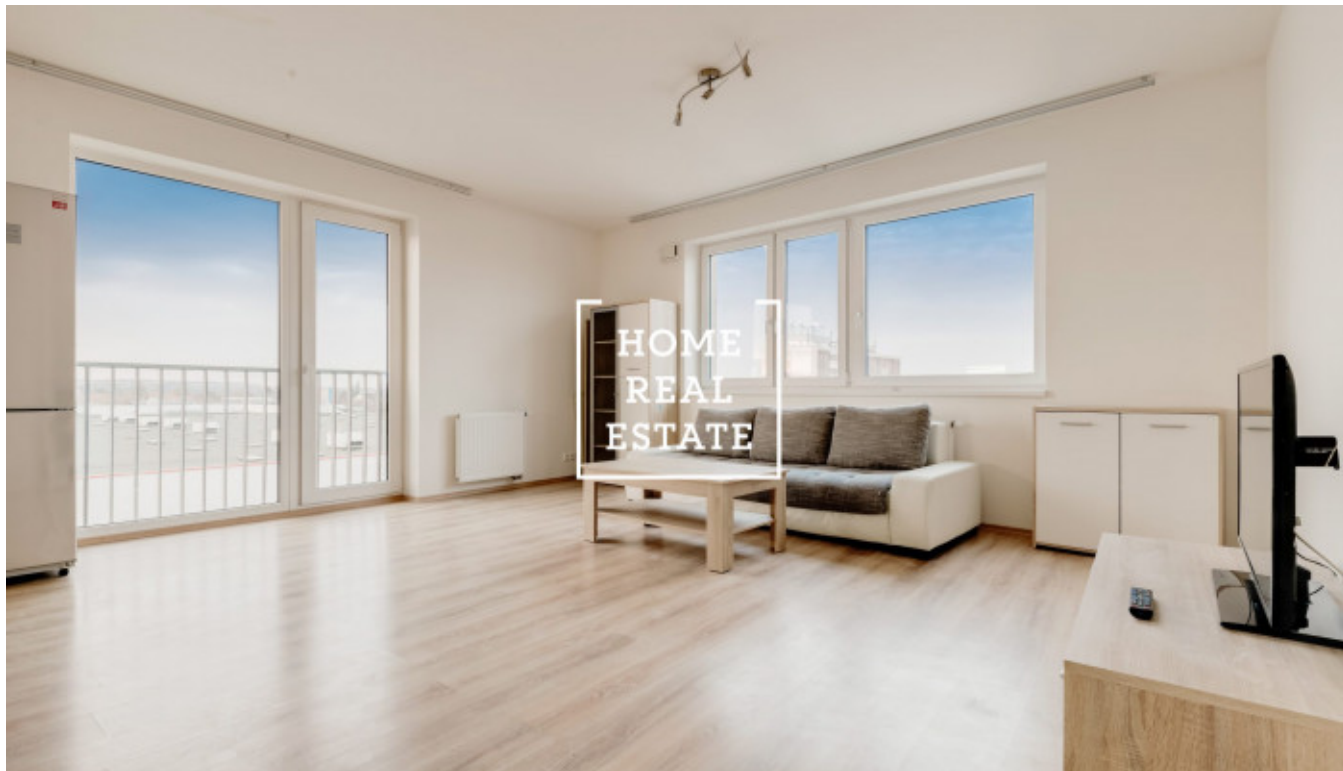


HOME  
REAL  
ESTATE

## Prodej bytu 3+kk, 814 m<sup>2</sup> - Nárožní, Praha 5



«Home Real Estate» nabízí k prodeji bytovou jednotku 3+kk o velikosti 81,4 m<sup>2</sup> s lodžii (3,7 m<sup>2</sup>), která se nachází v novostavbě Rezidence Stodůlky, v klidné a tiché lokalitě Prahy 5 - Stodůlky.

Cástečně zařízený byt se nachází v 6. patře novostavby z roku 2013. Rezidenční projekt je situován v ulici Nárožní nedaleko vilové čtvrti starých Stodůlek a v těsné blízkosti vysoké školy. Standard zahrnuje plovoucí podlahy, dlažbu, zařízenou koupelnu s otopným žebříkem, deskové radiátory, kuchyňskou linku, bezpečnostní protipožární vstupní dveře, telefonní připojení.

Dispozice bytu obývací pokoj s kuchyňským koutem a vstupem do lodžie s dobrým výhledem (33,8 m<sup>2</sup>), dvě ložnice (15,2 m<sup>2</sup> + 13,1 m<sup>2</sup>), koupelnu (3,7 m<sup>2</sup>), samostatné WC (1,6 m<sup>2</sup>) a prostornou chodbu (14 m<sup>2</sup>), a to vše o podlahové ploše celkem 81,4 m<sup>2</sup>. Dále k bytu patří lodžie (3,7 m<sup>2</sup>) + parkovací stání + sklepní koje. Dům je přístupný pro kabelovou televizi a rychlé připojení internetu.

Lokalita nabízí širokou občanskou vybavenost - mateřská i základní škola vzdálena 200 m, dětská hřiště, sportoviště, zdravotnická zařízení, lékárny, poštu. K aktivní relaxaci vybízí především Centrální park. Pasivní odpočinek nabídne Metropole Zličín, Avion Shopping park, či vzdálenější Galerie Nové Butovice s mnoha nákupními příležitostmi. Dostupnost centra během 15 minut zajišťuje ze stanice Hůrka metro linky B. Zastávky autobusu jsou vzdáleny pouhé 3 minuty od domu. Dopravní dostupnost: autobusová zastávka "Bucharova" (č. 174, 149, 137) a za 3 min se dostanete do stanice metra Hůrka (linka B).

K prodeji ihned

Celková cena: 5.900.000,- Kč

Pro více informací a možnost prohlídky kontaktujte makléře nebo vyplňte formulář níže.

ID	<a href="#">35027</a>	Nabídka	Prodej
Skupina	3+kk	Zařízený	Nezařízeno
Vlastnictví	Osobní	Užitná plocha	814 m <sup>2</sup>
Parkování	Ano	Město	<a href="#">Praha</a>
Okres	<a href="#">Praha 5</a>	Městská část	<a href="#">Stodůlky</a>
Stav	Realizováno		