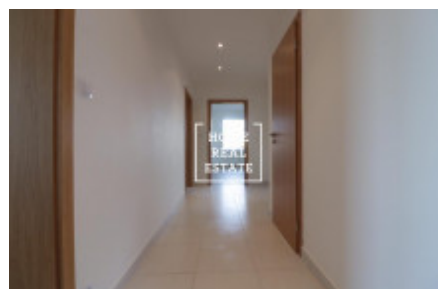
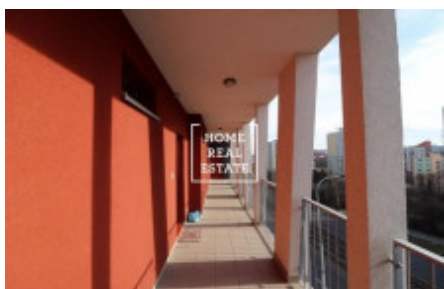


HOME
REAL
ESTATE

Prodej bytu 3+kk, 82 m² - Švehlova, Praha 10



Společnost Home Real Estate nabízí k prodeji byt 3+kk o celkové ploše 82,7 m² včetně lodžie + sklep 5,9 m² v novostavbě městské části Praha 10 - Záběhlice.

Úplně nový nezařízený byt se nachází v 2 patře novostavby v ulici Švehlova s klidnou orientací do vnitrobloku a výhledem na OC Hostivař.

V bytě ještě nikdo nebydlel.

Dispozici bytu tvoří:

- obývací pokoj s kuchyňským koutem - Orientovaný na jihovýchod
- 2 ložnice - Orientované na východ
- velká předsíň - Disponuje prostory pro vybudování velkých vestavěných skříní.
- zvlášť koupelna - V koupelně je nainstalována vana a umyvadlo.
- zvlášť toaleta - V toaletě záchodová mísa.
- zesklená lodžie - Má (2) vstupy z ložnice a obývacího pokoje

Cena zahrnuje taky:

- velký sklep - 6m²
- velké parkovací stání v podzemní garáži

V okolí najdete veškerou občanskou vybavenost: supermarkety Penny, Albert a Lidl, restaurace a kavárny, fitness centrum, zdravotnické zařízení, mateřskou školu, obchodní centrum Hostivař s obchody, službami a kinem. Poblíž se také nachází rozlehlý Hostivařský lesopark ideální pro procházky a aktivity na čerstvém vzduchu.

Dobrá dopravní dostupnost: tramvajová zastávka Sídliště Zahradní Město je v pár minutách chůze od místa. Nejbližší stanice metra Nádraží Hostivař (linka A) je v deseti minutách cesty tramvají. Tramvajová zastávka tras 22 a 26 - Sídliště Zahradní Město s přímým přístupem na trasy metra A, B a C a do centra města, autobusová zastávka 177 - Sídliště Zahradní Město s přímým přístupem na stanici metra A - Skalka

Celková cena: 5.900.000 Kč + provize RK.

Pro více informací a možnost prohlídky kontaktujte makléře nebo vyplňte formulář níže.

ID	35015	Nabídka	Prodej
Skupina	3+kk	Zařízený	Částečně zařízeno
Vlastnictví	Osobní	Užitná plocha	82 m ²
Parkování	Ano	Město	Praha
Okres	Praha 10	Městská část	Záběhlice
Stav	Realizováno		