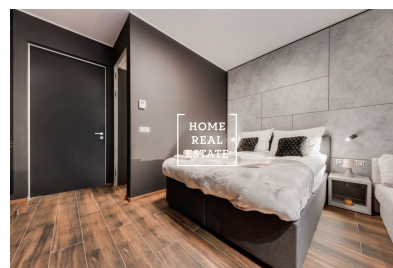
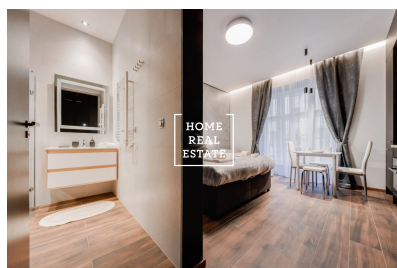
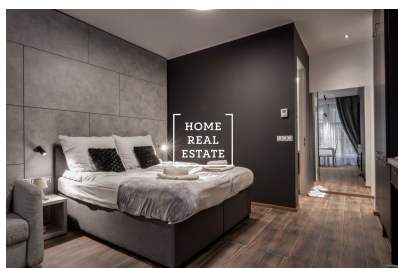
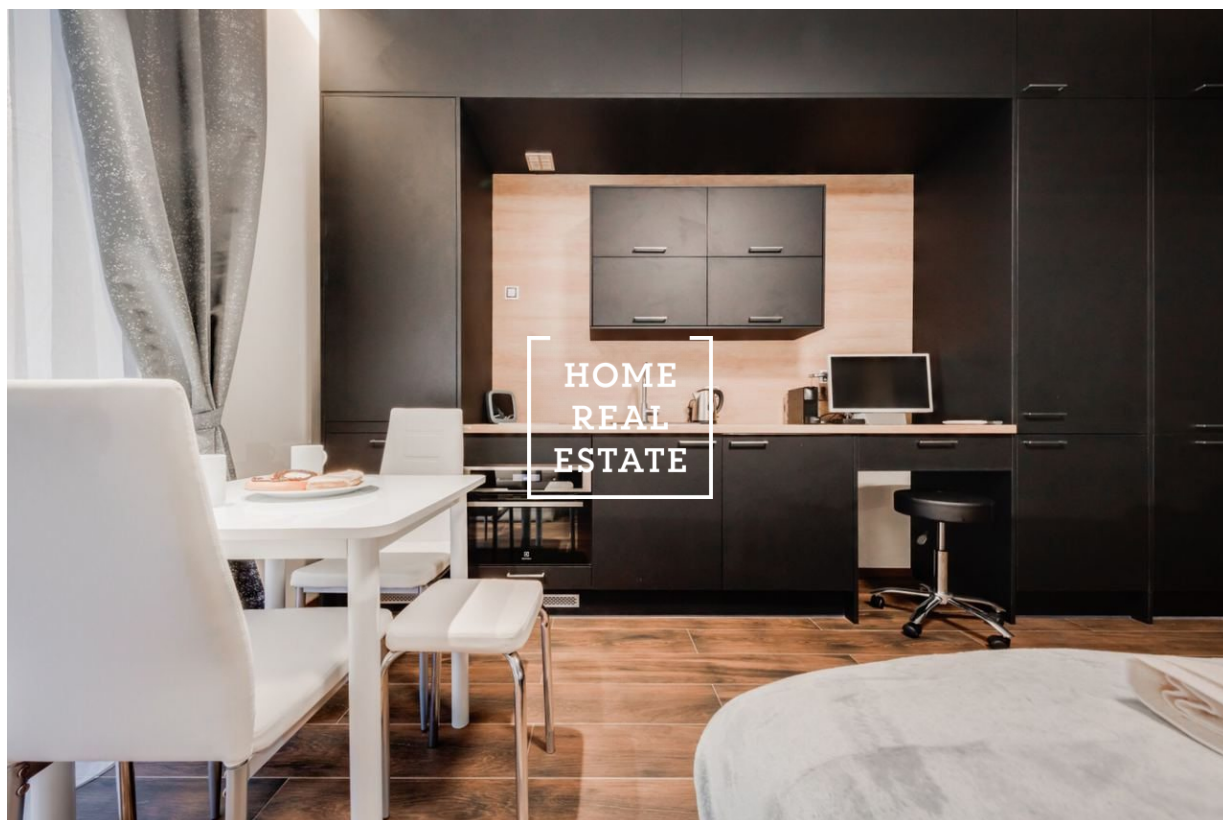




Prodej komerční ubytování, 65 m² - Nové Město, Praha 1



Home Real Estate v exkluzivním zastoupení majitele nabízí k prodeji ubytovací zařízení s celkovou plochou 65 m² situované ve velmi vyhledávané lokalitě Praha 2 - Nové Město. (druhá linie od Vltavy)
Vzhledem k tomu, že se podobných nemovitosti v této lokalitě prodává poměrně málo, máte jedinečnou příležitost koupě jak na budoucí bydlení tak i na podnikání. (lze se přihlásit na trvalé bydliště)

Byt se nachází v 1. NP ČD s výtahem. Dům prošel kompletní rekonstrukcí v roce 2017.

Jednotka obsahuje 2 samostatné apartmany:

2+1 má velmi zajímavou dispozici, umožňující variabilní řešení využití prostoru.

Vstupní chodba vede do 2 (dvou) samostatně zařízených apartmánů. (každý apartmán má vlastní kódový zámek)

Každý apartmán taky má vlastní koupelnu, která obsahuje WC, sprchový kout, umyvadlo a podsvícené zrcadlo.

Kuchyň od společnosti ORESI (podle průzkumu institutu IBRS kuchyně Oresi nejvíc spokojených klientů na trhu. Toto prvenství dokládá i opakované udělení Certifikátu zákaznické spokojenosti společnosti Oresi. Záruka na kuchyňské linky je 5 let. Každá kuchyň obsahuje vystavené spotřebiče značky BEKO (myčka na nádobí, pračka, pečící trouba a lednice)

Ubytovací zařízení se prodává včetně veškerého vybavení (viz. foto)

Počet lůžek: 8 ks (2X dvoulůžkové postele, 2X rozkladací sedací souprava)

Dlažbová podlaha a podlahové topení, které bylo rozvedené po celém bytě, nemá žádné radiátory, které by zabírali obytný prostor, proto z praktického hlediska byt je snadno udržitelný pro pravidelné úklidy a zároveň umožňuje rozmístění nábytků dle Vašeho vkusu kamkoliv a využití většího počtu lůžek v případě koupě pro podnikatelské záměry.

Jednotky jsou odhlučněné ze všech stran (stropy, podlahy, zdi), což přidává větší útulnost a klidu při bydlení.

Dveře byly udělané na míru od společnosti SAPELI a mají výšku 220 cm, díky čemu příjemně se bude cítit při vstupu do bytu i velmi vysoký člověk.

K jednotce náleží sklepní koje o výměře 2,9 m² (což na kola, gumy či jiné věci bude bohatě stačit)

Lokalita:

Široce známý Tančící dům (oficiálním jménem původně Nationale Nederlanden Building) je ve dvou (2) minutách pěšky, a to ani nemluvíme o Palackého náměstí či nábřeží Vltavy, kde pravidelně probíhá různé společenské akce, farmářské trhy, kulinární akce či sportovní závody.

Výborná dopravní dostupnost - tram. zast. Palackého náměstí v 70 metrech od domu (z ní rovněž se dostanete skoro kamkoliv po Praze za 20-30 min). Parkování je řešené Modrou kartou pro Prahu 2 nebo existuje možnost si parking pronajmout cca 700 m od domu za docela přeměřené ceny.

Cena: INFO u RK

Pro více informací a možnost prohlídky kontaktujte makléře nebo vyplňte formulář níže.



ID
Nabídka
Skupina
Zařízený
Lokalita
Vlastnictví
Užitná plocha
Město
Okres

[34581](#)
Prodej
Ubytování
Zařízeno
Nové Město
Osobní
65 m²
[Praha](#)
[Praha 1](#)