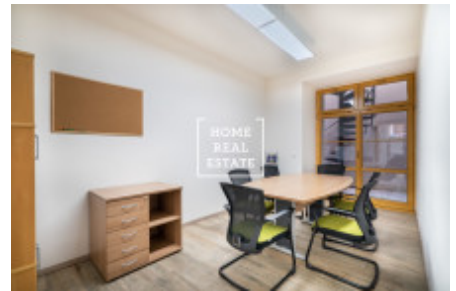
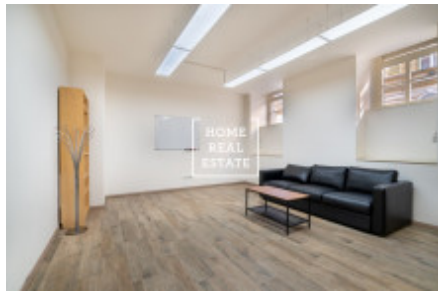
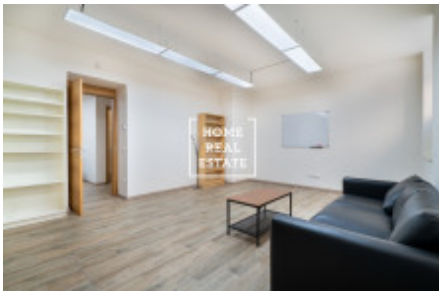
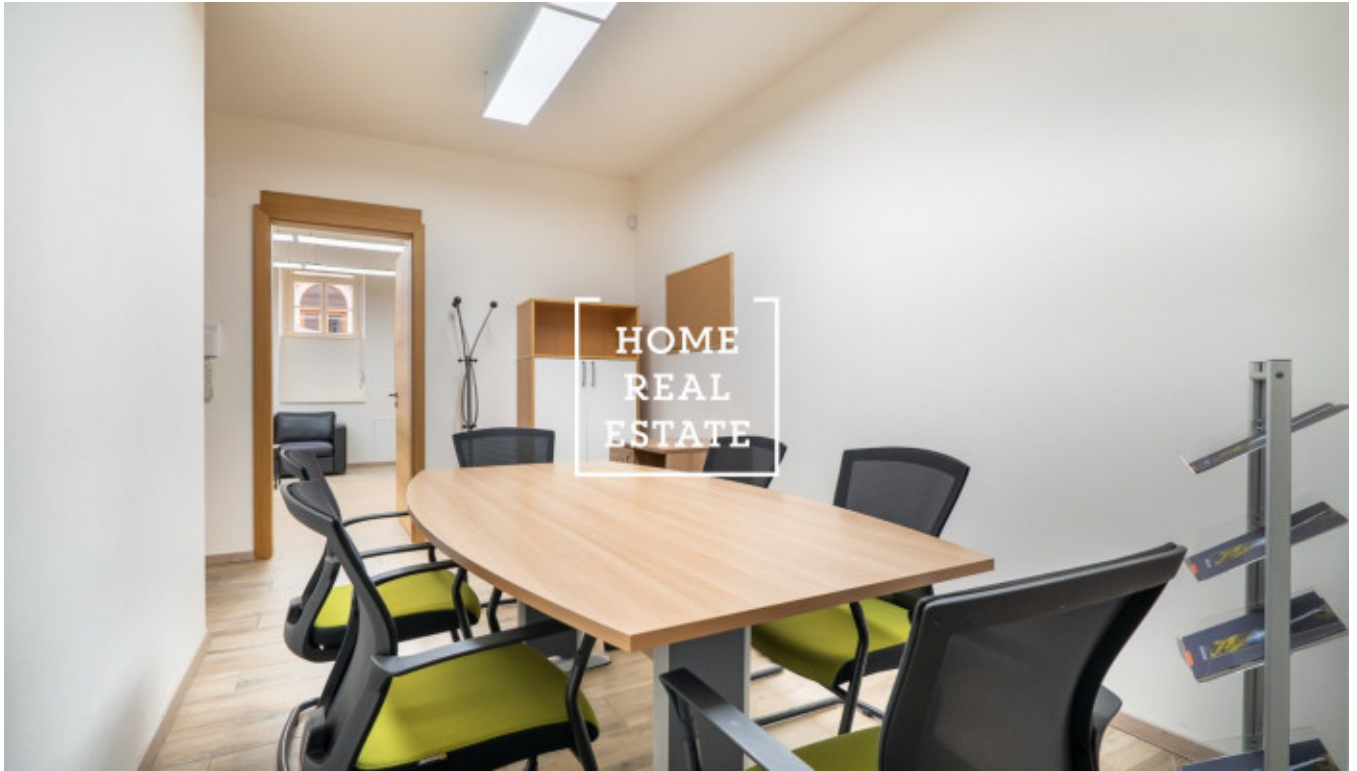




# Pronájem komerční kanceláře, 6091 m<sup>2</sup> - Štítného, Praha 3



Společnost "Home Real Estate" exkluzivně nabízí k pronájmu částečně zařízený komerční prostor s terasou o užitné ploše 60,91 m<sup>2</sup>, situovaný v rezidenci Štítného 28 na Praze 3 - Žižkov.

Provedený ve vysokých standardech prostor je umístěn v polovině prvního patra nízkoenergetické novostavby s výtahem. Dispozici tvoří 2 samostatné místnosti (14,93 m<sup>2</sup> a 27,84 m<sup>2</sup>) a koupelna s WC a sprchou (3,85 m<sup>2</sup>). K němu též náleží terasa o velikosti 14,29 m<sup>2</sup>.

Prostor je vybaven podlahovým vytápěním a má různá využití. Může se jednat o prostor pro jazykové kurzy, soukromé školství, skladovací účely, kancelář či nerušivou výrobu.

Pro snadnější nakládání a vykládání auta se dá připarkovat přímo před domem. Též lze parkovat i v podzemní garáži domu.

Objekt se nachází ve Štítného ulici, Žižkov - Praha 3, poblíž hustě protkané infrastrukturní sítě. K příjemnému pobytu na čerstvém vzduchu lze využít zdejší parky jako jsou např. Vítkov, Riegrovy sady či Parukářka. V okolí najdete sportovní centra, školy, divadla, poštu, supermarket Tesco Express, bary, kavárny a restaurace.

Lokalita je dobře propojená městskou hromadní dopravou: v blízkosti autobusové zastávky Rokycanova (linky č. 133, 136, 207, 908, 909, 913) a Prokopové náměstí (linky č. 133, 175, 207, 908, 909), zastávka tramvaje Lipanská (linky č. 5, 9, 15, 26, 95, 98) je vzdálená 270 metrů od domu. Stanice metra Jiřího z Poděbrad a Křižíková jsou vzdálená 14 minut chůze od domu.

Volný ihned.

Nájemné: 20.000, - Kč + poplatky za služby: 3.500, - Kč

Provize RK činí 1 měsíční nájem.

Možnost pronájmů parkovacího stání v sousední podzemní garáži.

Pro více informací a možnost prohlídky kontaktujte makléře nebo vyplňte formulář níže. Prohlídky jsou možné i o víkendu. Rádi se Vám budeme věnovat!

ID	<a href="#">34565</a>	Nabídka	Pronájem
Skupina	Kanceláře	Zařízený	Nezařízeno
Vlastnictví	Osobní	Užitná plocha	6091 m <sup>2</sup>
Město	<a href="#">Praha</a>	Okres	<a href="#">Praha 3</a>
Městská část	<a href="#">Žižkov</a>	Stav	Realizováno