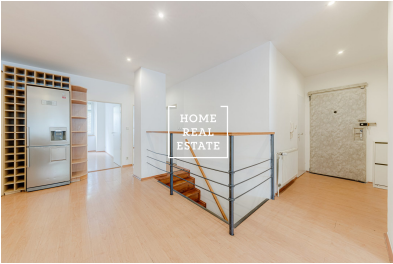




Pronájem komerční ubytování, 170 m2 - Eliášova, Praha 6





«Home Real Estate» nabízí k pronájmu dvoupatrový byt 5+kk o velikosti 170 m² s terasou (20 m²), situovaný v žádané městské části Praha 6 - Dejvice.

Částečně zařízený byt se nachází ve 1. nadzemním podlaží šestipatrového cihlového domu po rekonstrukci. Dispozici bytu tvoří prostorná obývací místnost s plně vybavenou kuchyňskou linkou (lednice, sporák, trouba, digestoř, myčka, mikrovlnná trouba), 2 ložnice (jedna z nich s malým balkonem), koupelna s sprchou a toaletou a samostatná toaleta. Z obývací místnosti vede chodba do přízemí, ve kterém jsou situované další 2 ložnice (jedna z nich se vstupem na terasu), šatna s vestavnými skřínkami, technická místnost a druhá koupelna s velkou rohovou vanou a toaletou.

Větší terasa je orientována do tichého vnitrobloku. V budově je ústřední plynové vytápění.

Vzhledem k dispozici lze byt využít jako reprezentativní kancelářské prostory.

V okolí najdete výbornou občanskou vybavenost centrální části klidných a čistých Dejvic: supermarkety Albert a Tesco, opravdu bohatý výběr vyhlášených pražských restaurací, kaváren a vináren, park Stromovka a Pražský Hrad v docházkové vzdálenosti.

Dopravní dostupnost: byt se nachází v bezprostřední blízkosti k Vítěznému náměstí s tramvajovou zastávkou a stanicí metra Dejvická, přibližně stejně blízko se nachází stanice metra Hradčanská, celková cesta do centra města tak nepotrvá více než 10 minut.

K nastěhování ihned

Celková cena: 48.000,- Kč + 4.100,- Kč poplatky + plyn

Pro více informací a možnost prohlídky kontaktujte makléře nebo vyplňte formulář níže.



ID
Nabídka
Skupina
Zařízený
Vlastnictví
Užitná plocha
Město
Okres
Městská část

[34485](#)
Pronájem
Ubytování
Nezařízeno
Osobní
170 m²
[Praha](#)
[Praha 6](#)
[Bubeneč](#)