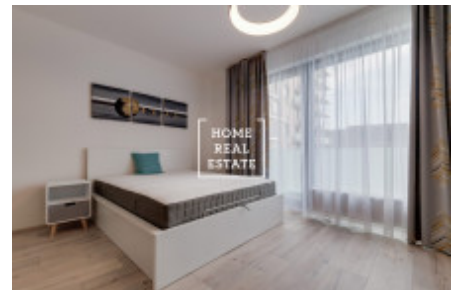
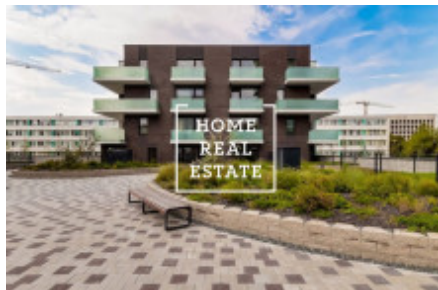
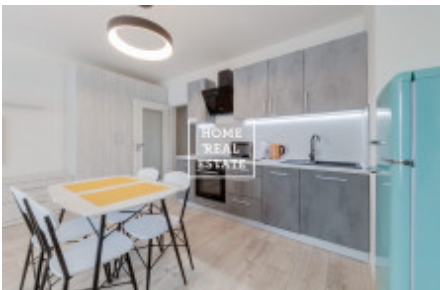


HOME
REAL
ESTATE

Pronájem bytu atypický, 35 m² - Nekvasilova



«Home Real Estate» pomáhá mi najít nového nájemce. Jsem byt o dispozici 1kk s balkonem o velikosti 4m² a nacházím se v klidné lokalitě Praha 8 - Karlín. Velice se mi tu líbí a doufám, že budoucímu nájemníkovi bude taky.

Jsem stylově zařízený byt. Pán majitel se postaral o to, abych byl kompletně vybavený nábytkem a veškerými spotřebiči, které jsou potřebné pro život mého budoucího nájemce. Doufám, že to budete vy.

Největší moje obývací část, je zařízena rohovou sedačkou, televizí, komodou pod televizi, jídelním stolem a židlemi. Samozřejmě oblíbená část je kuchyň, kde většinou se dějí kuchařské představení a pro to já jsem zcela připraven a hotov v tom pomoci. Taky mám vystavené skříně, kam můžete schovat a uložit své věci.

Koupelnu a záchod mám spojený. Tady už můžete tvořit svojí krásu. Pračka je též k dispozici, díky majiteli.

Společnost vlastníku nám bytům udělala radost a máme výťah.

Nacházím se v klidné části Praha 8 - Karlín. Abyste nebyli unavený cestou domu, tak jsem jen 50m od metra a tramvajové zastávky Invalidovna (B)

Uvítal bych i zvířátka, když se budou ke mně pěkně chovat.

Jsem už připravený k Vašemu nastěhování.

Makléři z HomeRealEstate by mohli mě ukázat Vám i o víkendu.

Stojím : 18.000 Kč + 2.000 Kč poplatky + elektřina.

Pro více informací ohledně mně nebo domluvení prohlídky kontaktujte společnost, nebo vyplňte formulář níže a rádi se Vám budou věnovat.

Máte zájem o přednostní nabídku nemovitosti k pronájmu před zařazením na portály?

Vyplňte, prosím, formulář a náš manažer Vám pošle kompletní aktuální nabídku nemovitostí s podrobným popisem a fotografiemi na základě vašich kritérií.

«Home Real Estate» je to více než 650 spokojených klientů od roku 2014.

ID	34215	Nabídka	Pronájem
Skupina	Atypický	Zařízený	Zařízeno
Lokalita	Nekvasilova 569/25, 186 00 Praha 8- Karlín, Česko	Vlastnictví	Osobní
Užitná plocha	35 m ²	Město	Praha
Městská část	Karlín	Stav	Realizováno