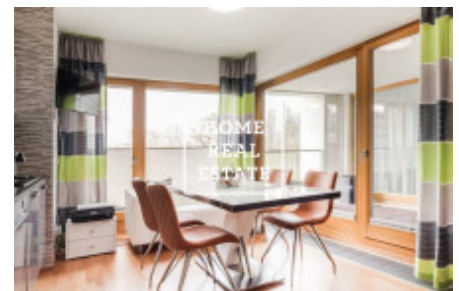
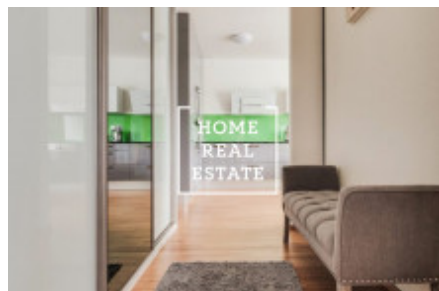
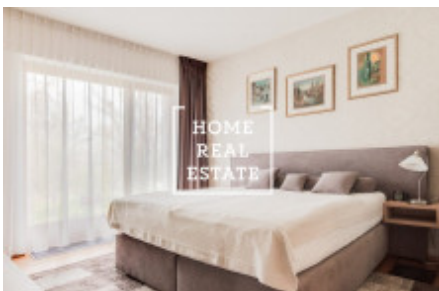


HOME  
REAL  
ESTATE

## Prodej bytu 3+1, 104 m<sup>2</sup> - Za Karlínským přístavem



Společnost „Home Real Estate“ v zastoupení majitele si dovoluje nabídnout k prodeji exkluzivní plně zařízený byt o dispozici 4+kk v rezidenci "Vltava".

Byt je velice světlý a dobře dispozičně řešený jako 4+kk(3+1) s užitnou plochou 96,9 m<sup>2</sup> a lodžii 6,6 m<sup>2</sup>. Součástí prodeje je i garážové stání se sklepem v přízemí domu, které se nachází hned u výtahu v podzemním parkovišti.

Byt se skládá z obývacího pokoje (24,5 m<sup>2</sup>), ze dvou ložnic (11,7 m<sup>2</sup> a 17,3 m<sup>2</sup>), chodby (3 m<sup>3</sup>), šatny (5,2 m<sup>2</sup>), ze dvou koupelen + WC (4,7 m<sup>2</sup> a 6,3 m<sup>2</sup>), jídelny + kk (19,4 m<sup>2</sup>), z předsíní (2,4 m<sup>2</sup>) a z komory (2,4 m<sup>2</sup>). Celý byt je nadstandardně řešený - velkoformátové dlaždice, bezfalcové zárubně a dveře, dřevěné podlahy, předokenní žaluzi, v celém bytě je mnoho dobře řešených vestavěných skříní. Jak již bylo popsáno výše byt disponuje dvěma koupelnami což je jednoznačně výhodou pro velkou rodinu - v jedné se nachází prostorný sprchový kout a toaleta, v druhé je vana, toaleta a pračka. Ve vstupní chodbě se nachází šatna.

Rezidence "Vltava" je bytový komplex nalézající se v samém centru hlavního města na Praze 8. Tato oblast spojující Libeň s Novým městem, ve které se snoubí centrum hlavního města Prahy s nádhernou přírodou Rohanského ostrova má určitě co nabídnout. Je samozřejmost že v sousedství naleznete stylové kavárny, různé obchody, restaurace či hospody, ale i hřiště a školy. Dům má vlastní recepci, ostrahu a je také napojen na kamerový systém.

Dopravní dostupnost: stanice metra "Křižíkova" (B) (pouze 3 stanice na Václavské náměstí).

Pro více informací ohledně nemovitosti nebo domluvení prohlídky domu nás kontaktujte, rádi se Vám budeme věnovat.

ID	<a href="#">34161</a>	Nabídka	Prodej
Skupina	3+1	Zařízený	Zařízeno
Lokalita	Za Karlínským přístavem 4/683 Karlín Praha	Vlastnictví	Osobní
Užitná plocha	104 m <sup>2</sup>	Město	<a href="#">Praha</a>
Městská část	<a href="#">Karlín</a>	Stav	Realizováno