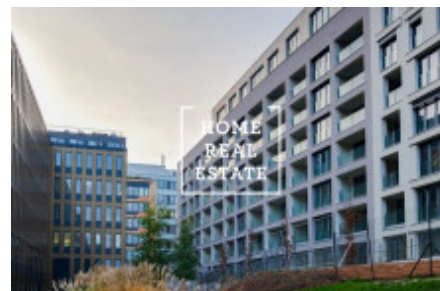
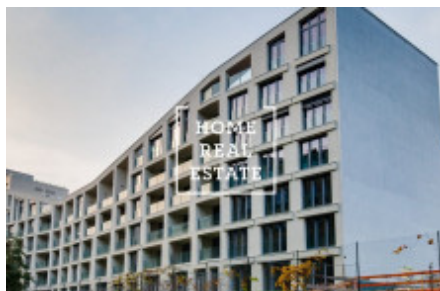
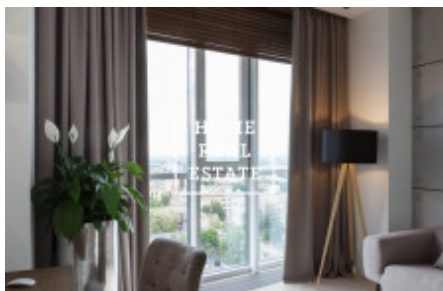


HOME
REAL
ESTATE

Prodej bytu 3+kk, 75 m² - Za Karlínským přístavem



Společnost "Home Real Estate" si dovoluji nabídnout k prodeji byt 3+kk o rozloze 75 m², v rámci nového bytového komplexu.

We speak english - call us for the further info. Мы говорим по русски - позвоните нам для подробной информации.

Obytný prostor bytu je 75 m², který se skládá z ložnice (15,9 m²), pokoje (15,6), který by mohl být použit jako pracovna, z obývacího pokoje s kuchyňským koutem (25,7 m²), z WC, koupelny a sice malé, ale útulné komory (4 m²), kde velice dobře může být umístěná pračka nebo může být vytvořen šatník, a nakonec v bytu je i předsíň (6,4 m²). Mimo všeho velkým bonusem bytu je lodžie (5,0 m²). V ceně bytu také jsou parkovací stání a sklep.

Bytový komplex nalézající se v samém centru hlavního města na Praze 8. Tato oblast spojující Libeň s Novým městem, ve které se snoubí centrum hlavního města Prahy s nádhernou přírodou Rohanského ostrova má určitě co nabídnout. Je samozřejmost že v sousedství naleznete stylové kavárny, různé obchody, restaurace či hospody, ale i hřiště a školy.

Bytový komplex absolutně nový a unikátní v Praze. Především tím, že v úrovni střechy se rovněž nachází společná terasa přístupná pro všechny obyvatele domu. Vaše pomalé ráno oživé cinkotem tramvají, vaše čerstvé croissanty v bistro za rohem, vaše polední pauza rovnající se gurmánskému zážitku v místní restauraci.

Parkovací stání je v ceně.

Novodobá podoba čtvrti je do jisté míry ovlivněna řekou Vltavou, která se zničující silou tisícileté vody vkročila na jaře roku 2002 do karlínských ulic a definitivně změnila podobu místa. Drama se už nebude opakovat, neboť Praha investovala do vybudování protipovodňových opatření.

Na Rohanském nábřeží má člověk pocit, že je v jiném, západním městě. Danube House, Nile House, Amazon Court, River Diamond. To jsou jména nových kancelářských budov, nacházejících se v nejrychleji se rozvíjející pražské čtvrti na břehu Vltavy. Což také je benefitem i pro investory, koneckonců manažeři ze zahraničí těch firem musejí něco najít v blízkosti k pronájmů.

Karlín je pro rezidenty zajímavý i velmi dobrou dopravní dostupností, jsou tady jak autobusová zastávka "Urxova", tak i tramvajová zastávka "Křižíkova". Stanice metra "Křižíkova" (B) (pouze 3 stanice na Václavské náměstí) se nachází ve 3.minutové vzdálenosti.

Výborná investiční příležitost.

Půdorys bytu, důležité linky s informacemi o lokalitě a informaci ohledně poplatku rádi zašleme na Vaši emailovou adresu.

Pro více informací ohledně nemovitosti nebo domluvení prohlídky domu nás kontaktujte, rádi se Vám budeme věnovat.

ID	33743	Nabídka	Prodej
Skupina	3+kk	Lokalita	Za Karlínským přístavem 4/683 Karlín Praha
Vlastnictví	Osobní	Užitná plocha	75 m ²
Město	Praha	Městská část	Karlín
Stav	Realizováno		