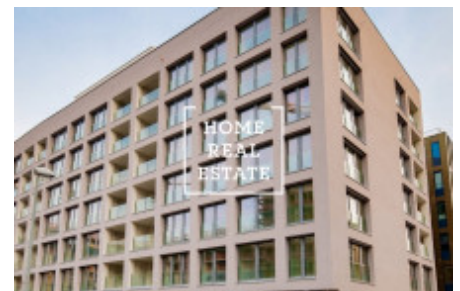
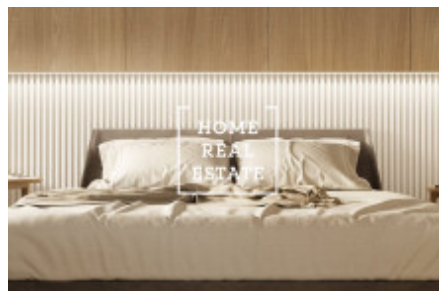
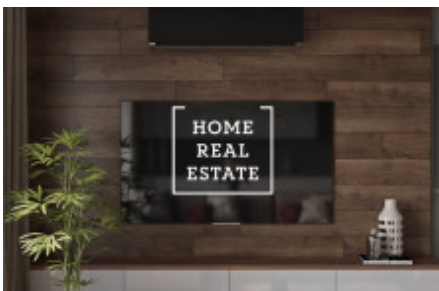


HOME
REAL
ESTATE

Prodej bytu 2+kk, 61 m² - Za Karlínským přístavem, Praha 8



Společnost "Home Real Estate" si dovoluji nabídnout k prodeji atelier 2+kk v rámci nového bytového komplexu který bude dokončen v první polovině roku 2020 o rozloze 60,8 m².

Dle nového staveb. zákoná lze provést rekolaudaci a udělat s toho bytovou jednotku.

Obytný prostor atelieru je 60,8 m², který se skládá z ložnice (13,4 m²), obývacího pokoje s kuchyňským koutem (32,4 m²), z WC a koupelny (3,8 m²), a komory (1,8 m²), kde velice dobře může být umístěná pračka nebo může být vytvořen šatník, a nakonec v bytu je i předsíň (9,2 m²). Mimo všeho velkým bonusem bytu je lodžie (8 m²) s výhledem na Vltavu.

Bytový komplex nalézající se v samém centru hlavního města na Praze 8. Tato oblast spojující Libeň s Novým městem, ve které se snoubí centrum hlavního města Prahy s nádhernou přírodou Rohanského ostrova má určitě co nabídnout. Je samozřejmost že v sousedství naleznete stylové kavárny, různé obchody, restaurace či hospody, ale i hřiště a školy.

Bytový komplex absolutně nový a unikátní v Praze. Především tím, že v úrovni střechy se rovněž nachází společná terasa přístupná pro všechny obyvatele domu. Vaše pomalé ráno oživlé cinkotem tramvají, vaše čerstvé croissanty v bistru za rohem, vaše polední pauza rovnající se gurmánskému zážitku v místní restauraci.

Parkovací stání a sklepní koje je v ceně.

Novodobá podoba čtvrti je do jisté míry ovlivněna řekou Vltavou, která se zničující silou tisícileté vody vkročila na jaře roku 2002 do karlínských ulic a definitivně změnila podobu místa. Drama se už nebude opakovat, neboť Praha investovala do vybudování protipovodňových opatření.

Na Rohanském nábřeží má člověk pocit, že je v jiném, západním městě. Danube House, Nile House, Amazon Court, River Diamond. To jsou jména nových kancelářských budov, nacházejících se v nejrychleji se rozvíjející pražské čtvrti na břehu Vltavy. Což také je benefitem i pro investory, koneckonců manažeři ze zahraničí těch firem musejí něco najít v blízkosti k pronájmů.

Karlín je pro rezidenty zajímavý i velmi dobrou dopravní dostupností, jsou tady jak autobusová zastávka "Urxova", tak i tramvajová zastávka "Křižíkova". Stanice metra "Křižíkova" (B) (pouze 3 stanice na Václavské náměstí) se nachází ve 3.minutové vzdálenosti.

Uvedené fotografie jsou vizualizace bytu.

Výborná investiční příležitost.

Půdorys bytu, důležité linky s informacemi o lokalitě a informaci ohledně poplatku rádi zašleme na Vaši emailovou adresu.

Pro více informací ohledně nemovitosti nebo domluvení prohlídky domu nás kontaktujte, rádi se Vám budeme věnovat.

ID	31663	Nabídka	Prodej
Skupina	2+kk	Zařízený	Částečně zařízeno
Lokalita	Za Karlínským přístavem 4/683 Karlín Praha	Vlastnictví	Osobní
Užitná plocha	61 m ²	Město	Praha
Okres	Praha 8	Městská část	Karlín
Stav	Realizováno		