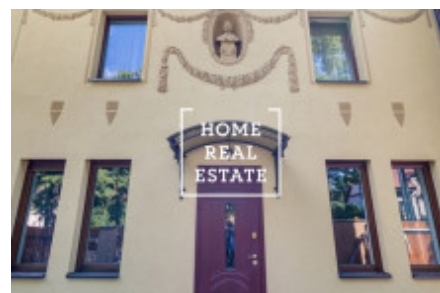
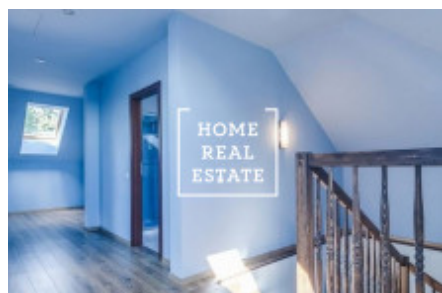
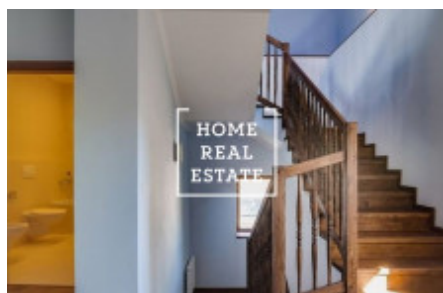
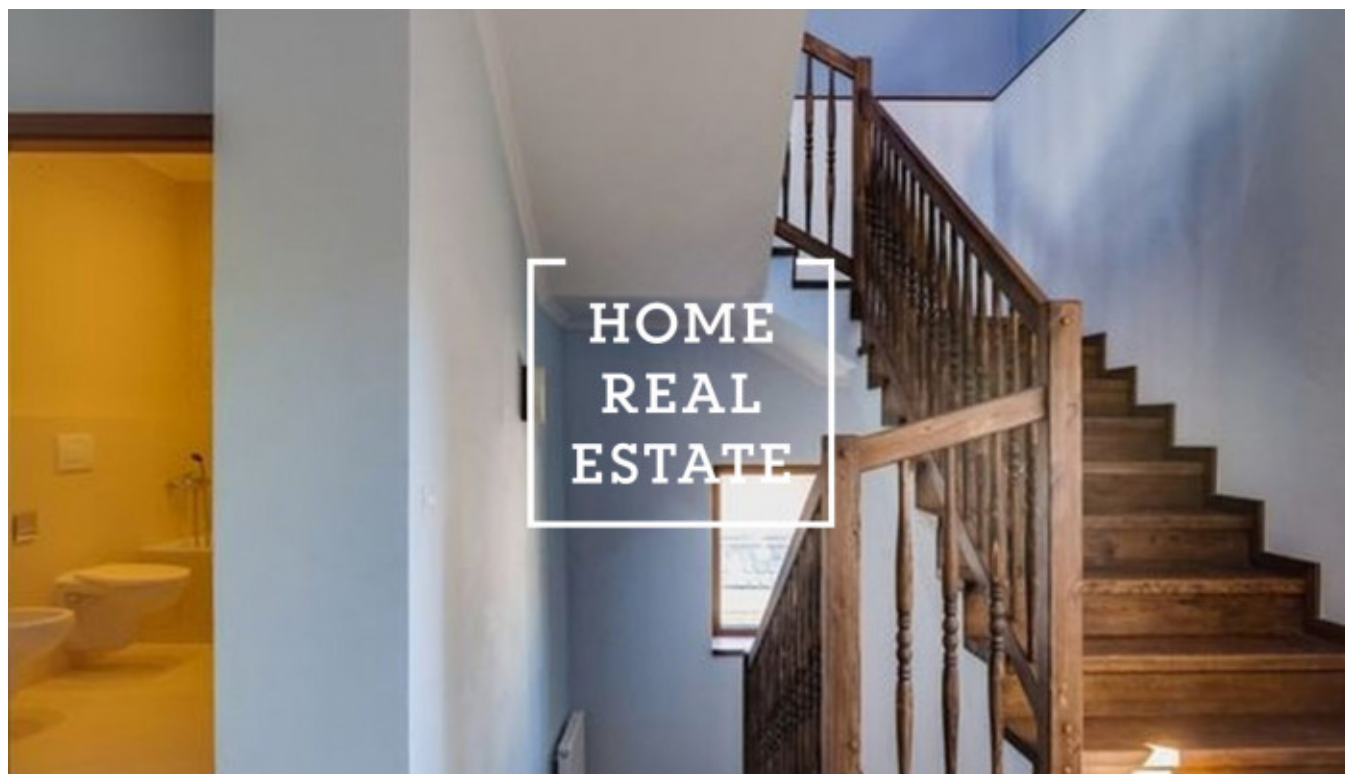




Pronájem komerční ostatní, 407 m² - K Novému dvoru, Praha 4



«Home Real Estate» exkluzivně nabízí k pronájmu luxusní vilu 8+1 o velikosti 407 m², která se nachází v klidné lokalitě Prahy 4 - Lhotka.

Vila je kompletně po rekonstrukci, která proběhla v souladu s pravidly o zachování kulturního dědictví. Zůstaly jenom historické stěny a socha Antonína Dvořáka na fasádě, veškeré vnitřnosti domů jsou kompletně nové. Podlahy jsou vyplněné kvalitní dlažbou a masívními parkety. Všechny barvy byly pečlivě zvolené majitelem, každá místnost má svou atmosféru a samozřejmostí pro každé patro je WC se sprchou či vanou.

Podlahy jsou vyplněné kvalitní dlažbou a masívními parkety. Všechny barvy byly pečlivě zvolené majitelem, každá místnost má svou atmosféru a samozřejmostí pro každé patro je WC se sprchou či vanou. V domě je trezor, dovezený z Ruské Federace, který dobře schová Vaše poklady. V prvním patře je velká chodba s pokojem, kuchyní, WC a vchodem do garáže pro 1 auto. V druhém a třetím patrech jsou jednotlivé místnosti, které jednoduše rozmístí jak velkou rodinu, tak i středně velkou firmu. Zahrádka má terasu a nově postavený altán, který byste si mohli v budoucnu využívat na rodinné posazení, grilování, relaxaci apod. V suterénu domu je sklep se třemi velkými místnostmi (Lze udělat vinný sklípek, posilovnu, prádelnu či využívat to na skladování nějakých věcí). Dům byl zásadně udělán pro bydlení majitele, ale nakonec oni se rozhodli ho pronajímat, proto bychom Vám mohli zaručit kvalitu těch materiálů, ze kterých je ta vila postavená. Vchodové bezpečnostní dveře jsou udělané na míru. Parkování je přímo před domem pro hosty/návštěvníky a další parkovací stání - garáž je přímo v domě.

Taky velice důležitá věc pro rodiny s dětmi je, že v dobré dostupnosti se nacházím "The Prague British School".

Vlastně po prohlídce a naberu této nemovitosti bychom mohli konstatovat, že vzduch v této lokalitě je přeměřené čerstvější, než vzduch blízko k centru (při tom, že časově do centra Vy jedete o 5 min déle, než z třeba z Pankrace). Taky jsme poznali celkovou atmosféru této lokality a můžeme říct, že je velmi klidná, zelená, čistá a dobře obydlená.

Výborná dopravní dostupnost - zastávka autobusů Sulická (autobusy № 196, 106, 139, 121, 117, 910, 901) je v pěší vzdálenosti. Také do stanice metra Kačerov se dostanete autobusem za 5 min.

Majitel je ochotný dokoupit nábytek.

Je vhodné pro podnikatelské účely.

Cena: 65.000 Kč + poplatky

Pro více informací a možnost prohlídky kontaktujte makléře nebo vyplňte formulář níže.

ID	31119	Nabídka	Pronájem
Skupina	Ostatní	Užitná plocha	407 m ²
Město	Praha	Okres	Praha 4
Městská část	Lhotka	Stav	Realizováno