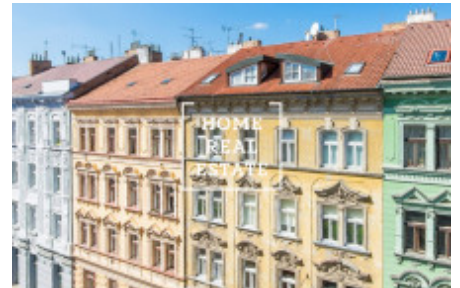
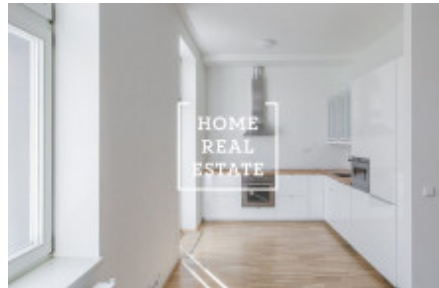
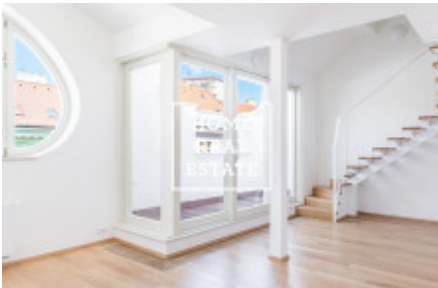


HOME  
REAL  
ESTATE

## Pronájem bytu 3+kk, 109 m<sup>2</sup>



Společnost «Home Real Estate» nabízí k pronájmu mezonetový byt 3+kk o velikosti 109 m<sup>2</sup> s balkonem 4,5 m<sup>2</sup> a terasou 7 m<sup>2</sup>, který se nachází v tiché a klidné lokalitě Prahy 10 - Vršovice.

Částečně zařízený byt se nachází v 5. a 6. nadzemním podlaží budovy po rekonstrukci. Kuchyň je vybavená sklo-keramickou varnou deskou, troubou, lednicí, také v pokoji je vstup na balkon s nádherným výhledem na Prahu. Dále k bytu patří dva neprůchozí pokojů: velice slunné, vzdušné a prostorné. Součástí bytu je dále předsíň a sklep. Koupelna s vanou, umývadlem a WC.

Všude jsou položeny kvalitní podlahy - parkety a dlažba. Předokenní žaluzie. Byt je klimatizovaný.

Byt se nachází blízko centra, přesto v klidné lokalitě, nedaleko od "Náměstí Míru". V okolí naleznete vynikající občanskou vybavenost. V blízkosti je bohatý výběr kvalitních restaurací a kaváren, obchodů, OC "Eden", v kterém můžete se najít všechno, co potřebujete. V docházkové vzdálenosti od bytu jsou různé parky: "Heroldovy sady", "Havlíčkovy sady", "Bezručovy sady" a také Stadion "Bohemians 1905" - ideální varianta pro lidi, které mají rádi aktivní odpočinek.

Je to velmi vyhledávané místo pro ty, kteří chtějí bydlet v centru města a využívat veškerou občanskou vybavenost.

Výborná dopravní dostupnost - zastávky autobusů a tramvají jsou v docházkové vzdálenosti, stanice metra "Náměstí míru" (A) (pouze 3 minuty do centra města).

K nastěhování ihned.

Prohlídky jsou také možné o víkendech

Celková cena: 35.000 Kč + 4.574 Kč poplatky.

Možnost pronajmu parkovacího stání za 4235 Kč/měsíc + 333 Kč/měsíc servisní poplatky.

Chcete se přestěhovat na Vršovice?

V našem portfoliu jsou neveřejné nabídky, které nenajdete na internetu.

Pro více informací vyplňte, prosím, formulář níže a náš manager pro vás vytvoří seznam aktuálních bytů na základě vašich kritérií.

ID	<a href="#">30211</a>	Nabídka	Pronájem
Skupina	3+kk	Lokalita	<a href="#">Praha 10</a>
Vlastnictví	Osobní	Užitná plocha	109 m <sup>2</sup>
Parkování	Ano	Město	<a href="#">Praha</a>
Okres	<a href="#">Praha 10</a>	Městská část	<a href="#">Vršovice</a>
Stav	Realizováno		