

HOME  
REAL  
ESTATE

# Pronájem bytu 2+kk, 47 m<sup>2</sup> - Primátorská, Praha 8

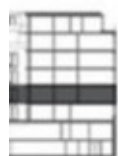


BYT 2.07

PODLAŽÍ

01 PŘEDSÍŇ  
02 KOUPELNA  
03 OBÝVACÍ POKOJ+KK  
04 LOŽNICE  
05 SKLEP

PRODEJNÍ PLOCHA BYTU



BYT 2.07



01 PŘEDSÍŇ  
02 KOUPELNA  
03 OBÝVACÍ POKOJ+KK  
04 LOŽNICE  
05 SKLEP

PRODEJNÍ PLOCHA BYTU ...  
PRIMÁTOR



BYT 2.07



01 PŘEDSÍŇ  
02 KOUPELNA  
03 OBÝVACÍ POKOJ+KK  
04 LOŽNICE  
05 SKLEP

PRODEJNÍ PLOCHA BYTU ...  
PRIMÁTOR



BYT 2.07



01 PŘEDSÍŇ  
02 KOUPELNA  
03 OBÝVACÍ POKOJ+KK  
04 LOŽNICE  
05 SKLEP

PRODEJNÍ PLOCHA BYTU ...  
PRIMÁTOR

Společnost «Home Real Estate» exkluzivně nabízí k prodeji bytovou jednotku 2+kk o velikosti 46,7 m<sup>2</sup> + parking a sklep.

Byt se nachází v 2 nadzemním podlaží a disponuje parkovacím stáním a sklepem, které jsou již v ceně. Byt tvoří obývací pokoj (26,3 m<sup>2</sup>) s potřebnou komunikací pro připojení kuchyňské linky a vstupem na balkon, předsíň, koupelna je spojená s toaletou, ložnice (12,1 m<sup>2</sup>)

V projektu "Bytový dům Primátorská" je kladen důraz na funkčnost a estetiku bytových jednotek. Komfort bydlení dotvářejí velká okna až k podlaze, čímž je zajištěno maximální osvětlení vašeho bytu. Zároveň je projekt koncipován jako energeticky úsporná budova, díky čemuž budou provozní náklady spojené s bydlením v projektu velmi nízké.

"Bytový dům Primátorská" bezprostředně navazuje na rozlehlý park "Pod Korábem", který je zeleným srdcem lokality. Bydlení v klidu parku a zároveň v dosahu centra města je ideálním spojením aktivního životního stylu.

Pár minut chůze od vašeho nového domova se nachází obchody, úřady i městská hromadná doprava. Rodiny s dětmi ocení blízkost školy a školky, které jsou v pěší vzdálenosti.

Park "Pod Korábem" je vyhledávaným místem pro volnočasové aktivity a v širším okolí najdete další zelené plochy jako např. "Thomayerovy sady" a přírodní památka "Bílá skála". V "Thomayerových sadech" se navíc nachází sportovní areál s fotbalovým hřištěm a tenisovými kurty. V parném létě oceníte i nedaleké venkovní koupaliště "Stírka".

Hlavní cyklotrasa vedoucí celou Prahou podél Vltavy, která je vhodná i pro kolečkové brusle, vede jen několik kroků od domu. "Do Zoo Trója" Vám bude cesta na kole trvat jen 14 minut a naprostou většinu z délky tratě pojedete po cyklostezce.

Dopravní dostupnost: tramvajové a autobusové zastávky "U Kříže".

Autem se do centra dostanete za 15 minut díky vyústění tunelu Blanka v Tróji.

Celková cena: 4.975.000 CZK, včetně provizí a všech poplatků.

Lze samozřejmě financovat nemovitost i hypotečním úvěrem.

Máte zájem o prohlídku projektu? Stačí vyplnit formulář níže, my Vám zatelefonujeme co nejdříve a domluvíme termín prohlídky projektu, který Vám bude vyhovovat.

ID	<a href="#">30025</a>	Nabídka	Pronájem
Skupina	2+kk	Vlastnictví	Osobní
Užitná plocha	47 m <sup>2</sup>	Parkování	Ano
Město	<a href="#">Praha</a>	Okres	<a href="#">Praha 8</a>
Městská část	<a href="#">Libeň</a>	Stav	Realizováno