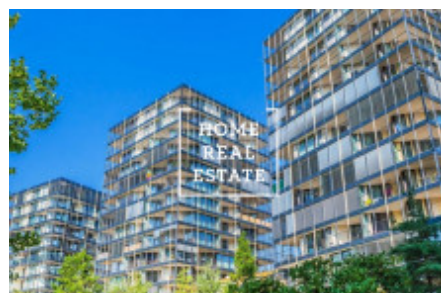
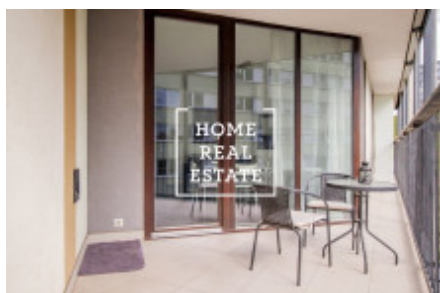
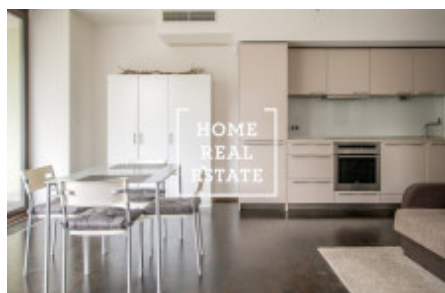




Pronájem bytu 1+kk, 43 m² - Pitterova, Praha 3



"Home Real Estate" exkluzivně nabízí k pronajmu byt 1+kk o velikosti 43 m² + terasa 11 m² v populární rezidenci Central Park na Praze 3 - Žižkov.

Kompletně zařízený byt se nachází v 4. nadzemním podlaží novostavby, která je součástí uzavřeného rezidenčního projektu s privátním parkem o velikosti 15.000 m², ve vyhledávané lokalitě Žižkova nedaleko centra metropole. Centrum obývací části bytu představuje pokoj s kuchyňským koutem, jídelním stolem, dvoulůžkem, TV a vstupem na terasu s nádherným výhledem. Kuchyň je zařízená kuchyňskou linkou s potřebnými elektrospotřebiči (sklo-keramická varná deska, trouba, digestoř, konvice, lednice). Koupelna je vybavená vanou, toaletou a umyvadlem. Dům byl postaven v roce 2008 a také vybaven výtahem.

Projekt Central Park Praha se nachází na vyvýšeném místě s výhledem na město a Pražský hrad. Veškeré služby máte na dosah ruky, v blízkosti je nákupní OC Flora, bohatý výběr kvalitních restaurací a kaváren, supermarket Albert, mateřská školka a bazén. V pěší vzdálenosti je park "Parukářka".

Na Vaše bezpečí nepřetržitě dohlíží ostraha, s odesláním pošty, úklidem či mytím vozu zase pomůže recepce. Vybrané služby jsou v projektu běžně poskytovány a hrazeny v rámci pravidelných měsíčních poplatků.

Jedná se o ostrahu (ISS Facility Services), údržbu zeleně (ISS Facility Services), úklid společných částí budovy (Kliro), technickou a administrativní správu objektu (CPP Services) a o služby recepce (ISS Facility Services).

Výborná dopravní dostupnost - tramvajová zastávka v docházkově vzdálenosti, stanice metra Želivského 4 minuty tramvají (pouze 6 minut do centra města).

K nastěhování od 1.11.2018

Celková cena: 18.000 Kč + 4.000 Kč

Pro více informací a možnost prohlídky kontaktujte makléře nebo vyplňte formulář níže.

ID	29972	Nabídka	Pronájem
Skupina	1+kk	Zařízený	Zařízeno
Vlastnictví	Osobní	Užitná plocha	43 m ²
Město	Praha	Okres	Praha 3
Městská část	Žižkov	Stav	Realizováno