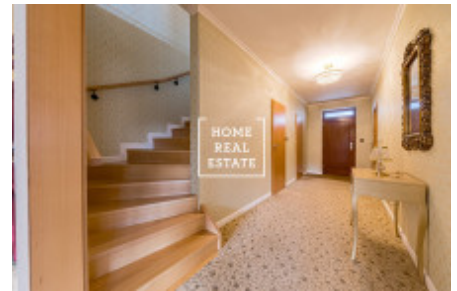
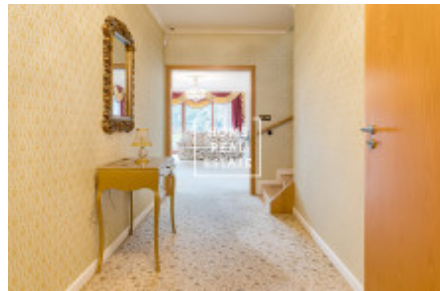


HOME
REAL
ESTATE

Prodej domu památka/jiné, 259 m2 - Na Zeleném Vršku



Společnost HomeRealEstate v zastoupení majitele nabízí k prodeji zajímavý rodinný dům o celkové výměře 259 m² s pozemkem o velikosti 1353 m², situovaný v nové rezidenční čtvrtě obce Velkých Popovic poblíž Prahy.

Samostatný dvoupatrový dům o dispozici 5+kk se nachází na konci slepé ulici Na Zeleném Vršku.

Projekt byl navržen Švýcarskou architekturní kanceláří a následně realizovaná developerskou společností Proctus v roce 2010-2012. Projekt přináší obyvatelům velmi klidné a soukromé bydlení v 19 rodinných domech v bezprostřední blízkosti lesa a přírodní rezervaci Velkopopovicko a zároveň bezprostředně blízkosti města. Voda do projektu napojená z kojenských pramenů, které se používají při výrobě legendárního piva Velkopopovický Kozel.

Pozemek je mírně svažitý a díky své ploše a vzdalenosti od ostatních sousedů umožňuje další stavby.
Dispozice domu:

V přízemním patře domu se nachází obývací pokoj s jídelnou a krbem, kuchyní a vstupem na terasu. Dále je zde vstupní hala, šatna, spíž a toaleta. V prvním patře je umístěna hlavní ložnice s en-suite koupelnou, další 3 pokoje (z toho 2 se vstupem na balkón), galerie a koupelna. Velký úložný prostor v podkroví domu.

V suterénu je dvojgaráž (lze parkovat také na 2 venkovních stáních), technická místnost, koupelna a sklep.

Dům má nadstandardní vybavení: centrální vysavač, před-okenní žaluzie na dálkové ovládání na všech oknech, kamerový systém, alarm, požární signalizace. Vytápění je podlahové a provedeno tepelným čerpadlem Viessman.

V centru obce (4 minuty autem) najedete veškerou potřebnou občanskou vybavenost: potraviny, restauraci, poštu, mateřskou a základní školu, praktického lékaře a lékárnu. Je zde také dostatek sportovních zařízení: tenisové kurty, zimní stadion, golfové hřiště. Malebná krajina obce nabízí množství rybníků, lesů, přírodní park Velkopopovicko.

Dobrá dopravní dostupnost do Prahy: do stanice metra Chodov se dostanete za pouhých 15 minut autem. Spojení s hlavním městem zajišťují také vlaky a příměstské autobusy ze Stránčic.

Součástí kupní ceny nábytek není, ale v případě zájmu odkoupení i veškerého italského nábytku cena dohodou.

Velkou výhodou tohoto domu je možnost přestavby suterénu do obytné plochy a taky vytvoření velice pěkné místnosti pod střechou (což by zvedlo plochu cca o 120 m²).

Dům disponuje všem co moderní rodina potřebuje pro život, proto jednoznačně doporučujeme prohlídku.

Celková cena: 10.200.000,- Kč včetně provize realitní kanceláře

Pro více informace nebo domluvení prohlídky kontaktujte prosím makléře nebo vyplňte formulář níže.

ID	29516	Nabídka	Prodej
Skupina	Památka/jiné	Zařízený	Zařízeno
Lokalita	Na Zeleném Vršku 183, Brtnice, 251 69 Velké Popovice, Česko	Vlastnictví	Osobní
Užitná plocha	259 m ²	Město	Praha
Stav	Realizováno		